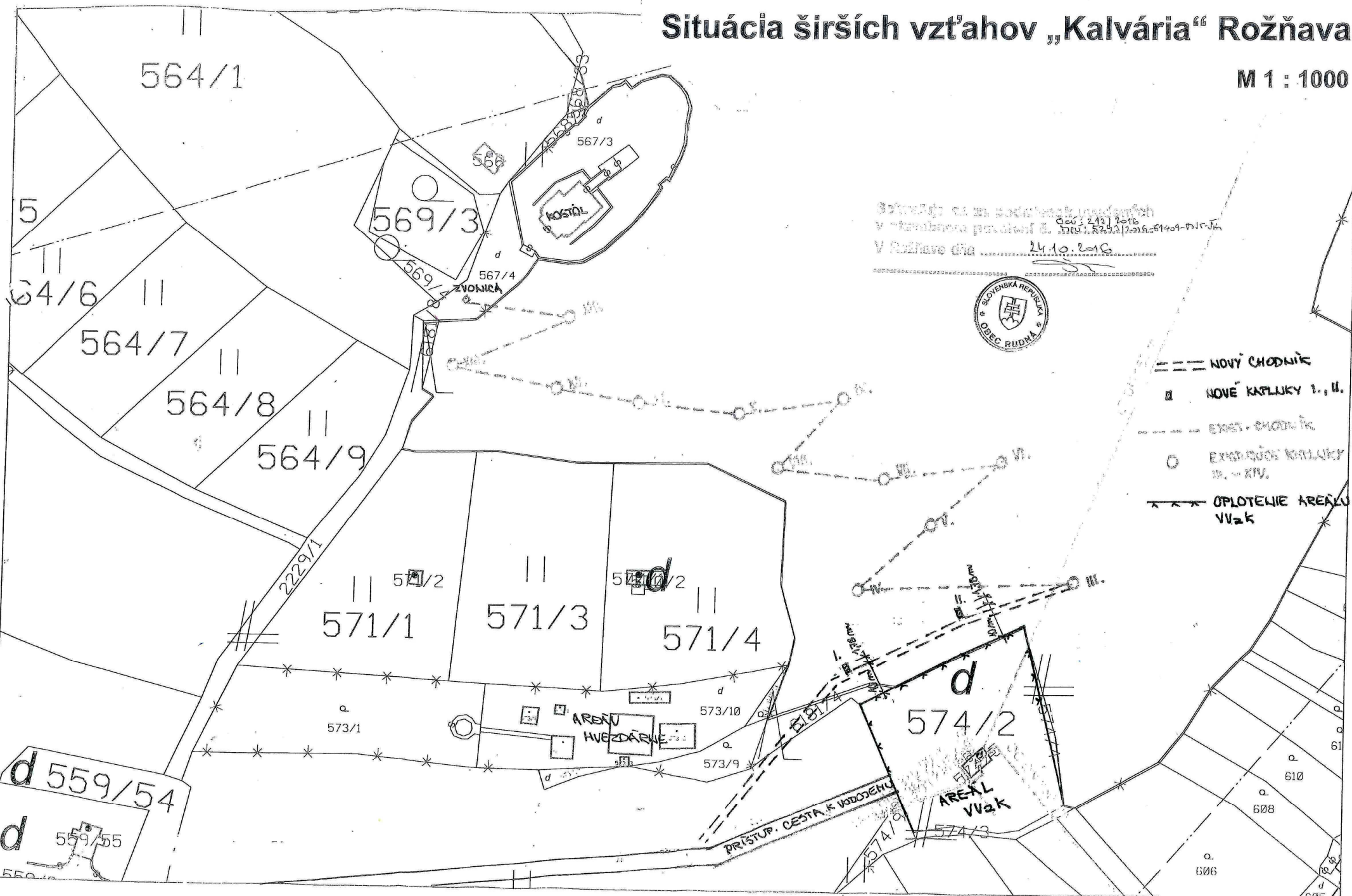


Situácia širších vzťahov „Kalvária“ Rožňava

M 1 : 1000

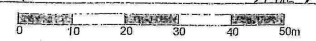


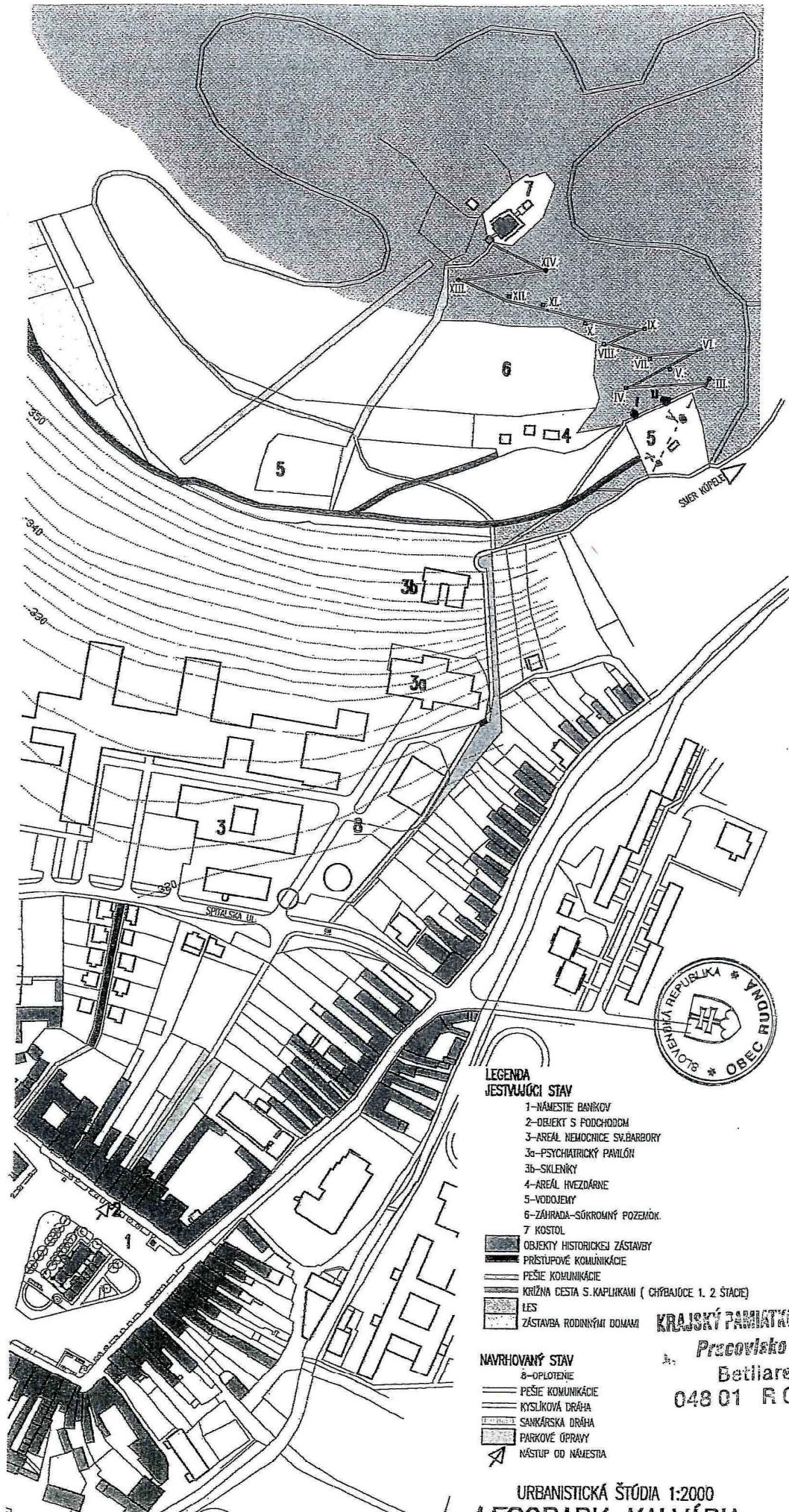
Sešitovaný na základe katastrálnych územných
 v "Katastrálnom predpisoch č. 52/2016
 V Rožňave dňa 24.10.2016



- NOVÝ CHODNÍK
- NOVÉ KAPLKY I., II.
- EXIST. CHODNÍK
- EXISTUJÚCE KAPLKY III. - XIV.
- OPLÔTENIE AREÁLU VVak

1 : 1000





**LEGENDA
JESTVUJÚCI STAV**

- 1 - NÁMESTIE BANKŮV
- 2 - DEJEKT S FODCHODOM
- 3 - AREÁL NEMOCHICE SV. BARBORY
- 3a - PSYCHIATRICKÝ PAVILÓN
- 3b - SKLENÝKÝ
- 4 - AREÁL HVEZDARNE
- 5 - VODOJEŇ
- 6 - ZÁHRADA - SÜKROMNÝ POZEMOK
- 7 - KOSTOL

- OBJEKTY HISTORICKEJ ZÁSTAVBY
- PRÍSTUPOVÉ KOMUNIKÁCIE
- PEŠIE KOMUNIKÁCIE
- KRÍŽNA CESTA S KAPLIKAM (CHÝBAJÚCE 1, 2 STADIE)
- LES
- ZÁSTAVBA RODINNÝMI DOMAMI

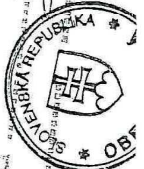
NAVROVANÝ STAV

- Ø - OPLÔTENE
- PEŠIE KOMUNIKÁCIE
- KYSLIKOVÁ DRÁHA
- SANKÁRSKA DRÁHA
- PARKOVÉ ÚPRAVY
- NÁSTUP OD NÁMESTIA



KRAJSKÝ PAMIATKOVÝ ÚRAD KOŠICE
 Pracoviisko ROŽŇAVA
 Betliarska č.6
 048 01 ROŽŇAVA

Súdny úrad na príslušný územný úrad
 v súlade s ustanovením § 102, ods. 2, písm. b) Zák. č. 50/1964 Zb. o súdnej mocí
 24.10.2016
 JUDr. Mária Čičková



URBANISTICKÁ ŠTÚDIA 1:2000
LESOPARK KALVÁRIA

ČELNÝ POHĽAD

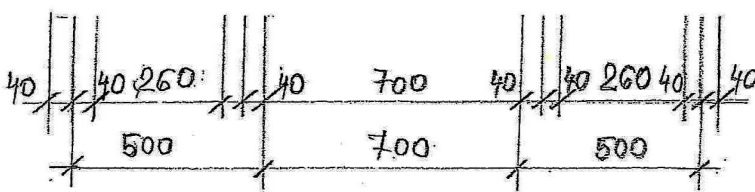
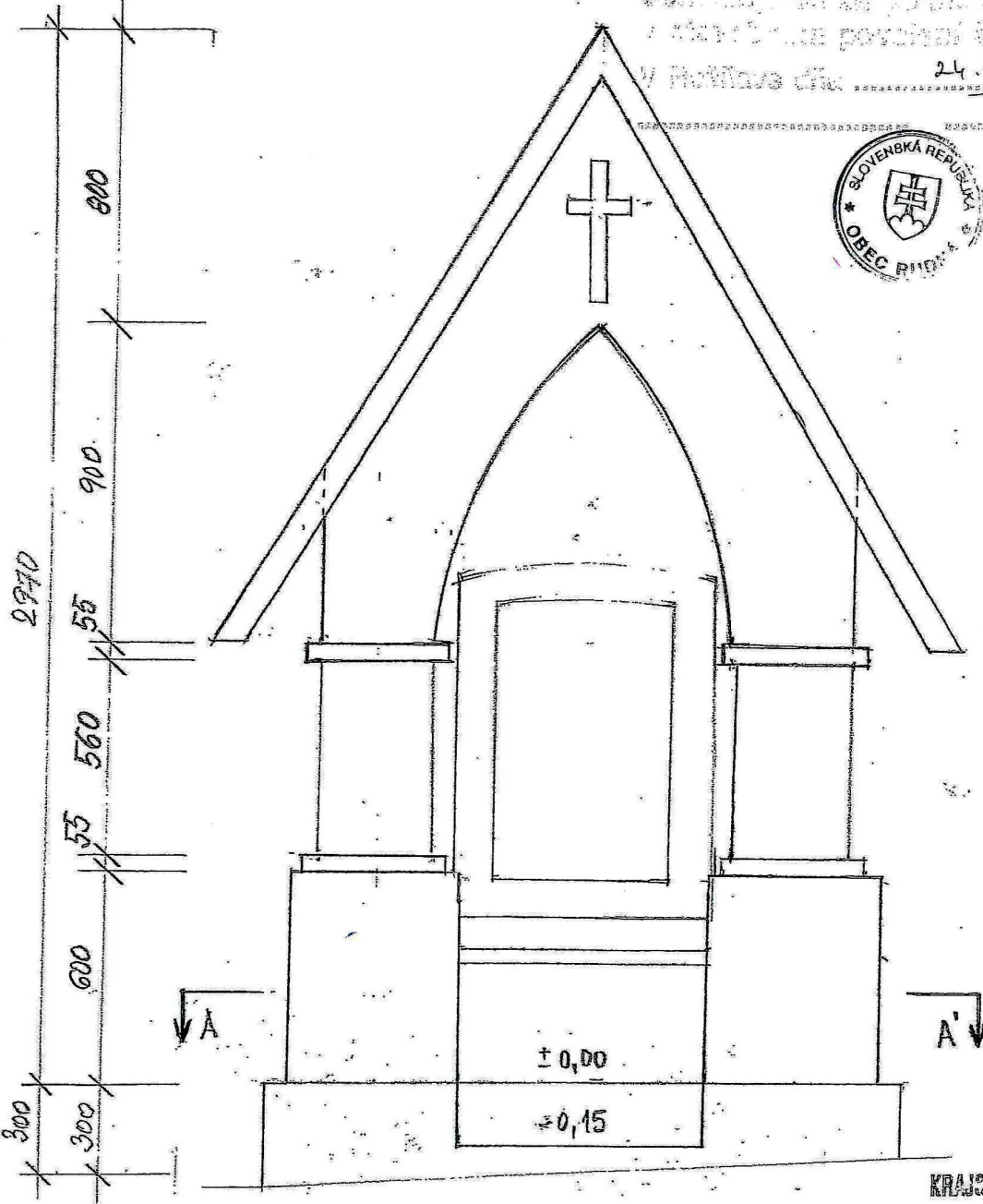
DOPLNENIE KAPLANKY č. I. a II.

Štúdiu na základe zadania

č. 12/2016 z 24.10.2016

v Rožňave dňa 24.10.2016

Obj. 213/2016
 HJ. 5243/2016-57409-VDR-Jm

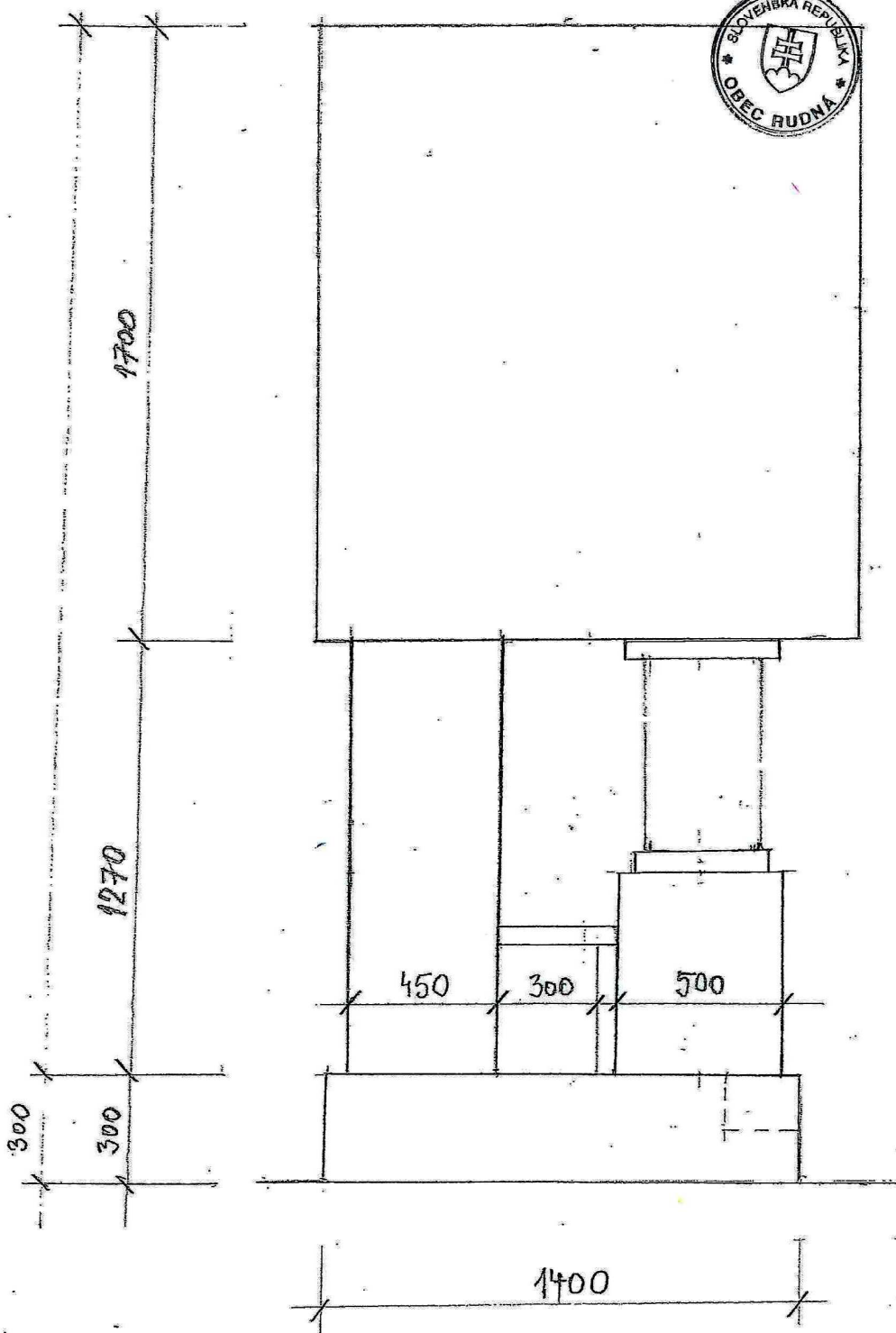


KRAJSKÝ PAMÁTKOVÝ ÚRAD KOŠICE
 Pracoisko ROŽŇAVA
 Borliarska č.6
 048 01 ROŽŇAVA

BOČNÝ POHĽAD

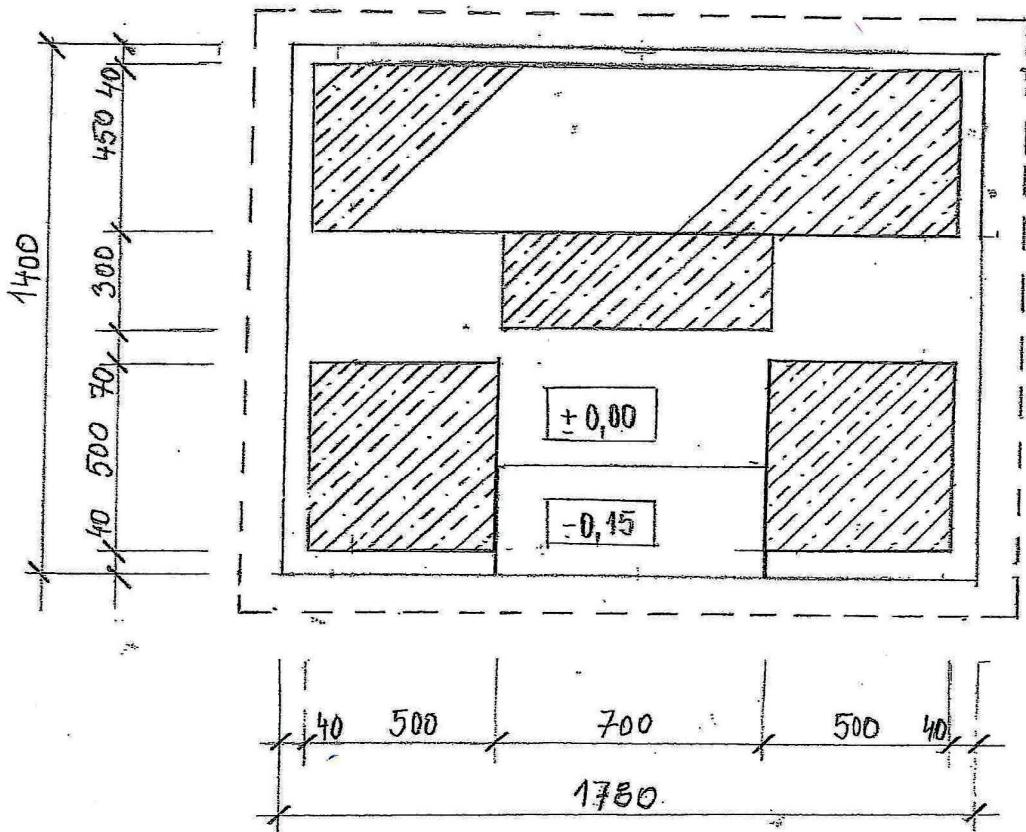
DOPLNENIE KAPLNIEK č.IaII.

Obhľaduje sa za em. rozhodnutím úradu pamiatok
v ulovčnax: povolení č. 005/211/2016
K.Ú.Ú. 5248/2016-51409-115-Jm
V možlivo dňa 24.10.2016



KRAJSKÝ PAMIATKOVÝ ÚRAD KOŠICE
Pracovište ROŽŇAVA
Bodliareka č.6
048 01 ROŽŇAVA

PÔDORYS REZ A-A



KRAJSKÝ PAMÁTKOVÝ ÚRAD KOŠICE
Pracovište ROŽŇAVA
Bodliarska č.6
048 01 ROŽŇAVA

Bevratka na základe písomnej žiadosti
z 2.11.2016
V súlade s povolením č. 3249/2016-51409-VIS-Jm
V Košiciach dňa 24.10.2016

