



M E S T O R O Ž Ň A V A

Pre zasadnutie
Komisie výstavby pri MZ Rožňava
dňa 21.4.2021

K bodu rokovania číslo:

Názov správy:

STEFE ECB, s.r.o., Na Troskách 26, 974 01 Banská Bystrica **- žiadosť o súhlas vlastníka pozemku s umiestnením stavby a** **zriadenie vecného bremena na pozemku mesta**

Predkladá: Mgr. Alžbeta Tamášová zamestnanec poverený zastupovaním prednostu MsÚ	Návrh na uznesenie: Komisia výstavby pri MZ Rožňava
	o d p o r ú č a
Prerokované: V komisii výstavby dňa 21.4.20210	schválenie súhlasu s umiestnením stavby a zriadenie vecného bremena na pozemky mesta v k. ú. Rožňava, uvedených v dôvodovej správe, zapísaných na LV č. 3001 a to strpieť umiestnenie inžinierskej siete a jej príslušenstva na slúžiacich pozemkoch, ako to bude zakreslené v geometrickom pláne, trpieť vstup a vjazd na slúžiace pozemky pri uložení, prevádzke, údržbe a opravách predmetnej inžinierskej siete, zdržať sa konania, ktoré by bránilo oprávnenému vo výkone jeho práv z vecného bremena v prospech STEFE ECB, s.r.o., so sídlom Na Troskách 26, 974 01 Banská Bystrica, Košice, v rámci stavby Rožňava, ul. Šafárikova VN prípojka vrátane osadenia kompaktného VN rozvádzača za jednorazovú odplatu vo výške v zmysle Zásad hospodárenia s majetkom mesta.
Vypracoval : Ing. Michal Brincko	Všetky náklady spojené so zriadením vecného bremena bude znášať žiadateľ.
Materiál obsahuje: Dôvodovú správu Grafické prílohy	u k l a d á zabezpečiť vypracovanie zmluvy o budúcej zmluve o zriadení vecného bremena Z: prednostka MsÚ T: do 15.5.2021

DÔVODOVÁ SPRÁVA

k materiálu

STEFE ECB, s.r.o., Na Troskách 26, 974 01 Banská Bystrica **- žiadosť o súhlas vlastníka pozemku s umiestnením stavby a** **zriadenie vecného bremena na pozemku mesta**

Žiadosťou zo dňa 5.3.2021 spoločnosť STEFE ECB s.r.o., so sídlom Na Troskách 26, Banská Bystrica nás požiadala o zriadenie vecného bremena a v rámci stavby **Rožňava, ul. Šafárikova – VN prípojka vrátane osadenia kompaktného VN rozvádzača.**

Vecné bremeno má byť zriadené na nasledovných pozemkoch vo vlastníctve mesta v k. ú. Rožňava:

- parc. č. KN C 1891/1 zastavaná plocha s výmerou 14 727 m², LV č. 3001
- parc. č. KN C 1903/2 zastavaná plocha s výmerou 2424 m², LV č. 3001

Zámerom stavby je vybudovanie novej VN prípojky z existujúceho podzemného 22 kV vedenia VN V385 do novej trafostanice umiestnenej v priestore plynovej kotolne, vrátane osadenia kompaktného VN rozvádzača.

Obsahom vecného bremena bude povinnosť povinného:

- strpieť umiestnenie inžinierskej siete a jej príslušenstva na slúžiacich pozemkoch, ako to bude zakreslené v geometrickom pláne
- trpieť vstup a vjazd na slúžiace pozemky pri uložení, prevádzke, údržbe a opravách predmetnej inžinierskej siete
- zdržať sa konania, ktoré by bránilo oprávnenému vo výkone jeho práv z vecného bremena

V zmysle Zásad hospodárenia s majetkom mesta o zriadení vecného bremena na nehnuteľnom majetku vo vlastníctve mesta rozhoduje primátor mesta na základe odporúčania komisie výstavby, územného plánovania, životného prostredia a mestských komunikácií. Vecné bremeno sa zriaďuje spravidla odplatne za jednorazovú odplatu. Vo výške odplaty musia byť zohľadnené náklady na zriadenie vecného bremena. Minimálna odplata za zriadenie vecného bremena je vo výške 200,-€. Výška odplaty sa spravidla určí na základe porealizačného zamerania ako násobok rozlohy pozemku, ktorým sieť prechádza v m² (vypočítanej z dĺžky trasy vedenia inžinierskych sietí a šírky jej ochranného pásma po oboch stranách) a nasledovných sadzieb v zmysle § 12 ods. 11a:

I. zóna - historické jadro - 20 €/m²

II. zóna - stabilizovaná zóna - 18 €/m²

III. zóna – rozvojová zóna - 16 €/m²

IV. zóna - zeleň - 14 €/m²

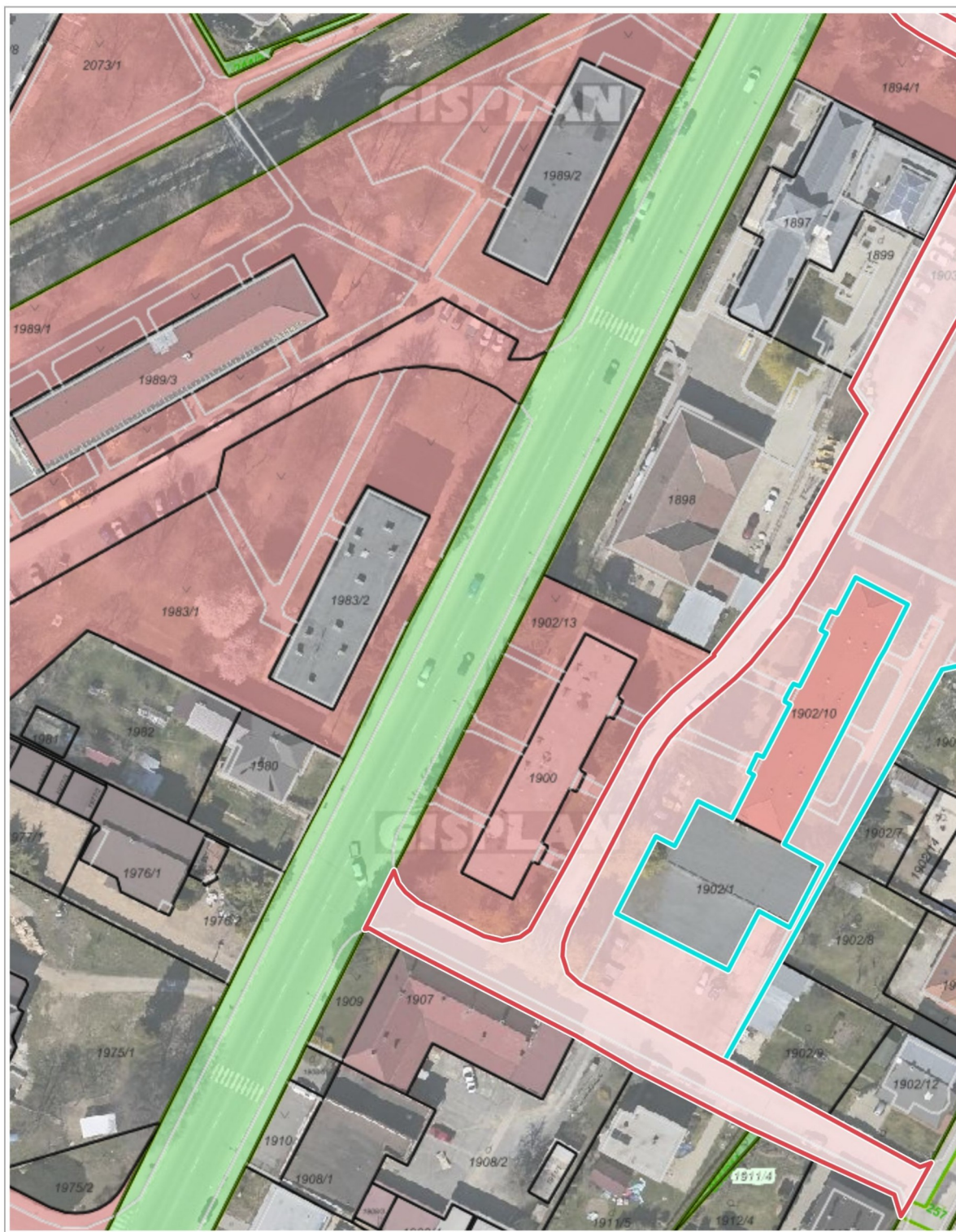
V. zóna – lesy a lúky v intraviláne - 12 €/m²

VI. zóna – lesy a lúky v extraviláne - 10 €/m²

Po odporúčení zriadenia predmetného vecného bremena komisiou výstavby bude uzavretá Zmluva o budúcej zmluve o zriadení vecného bremena. Po fyzickom ukončení stavebných prác žiadateľ predloží geometrický plán, v ktorom bude vyznačený rozsah vecného bremena

a bude uzavretá konečná Zmluva o zriadení vecného bremena. Všetky náklady spojené so zriadením vecného bremena bude znášať žiadateľ.

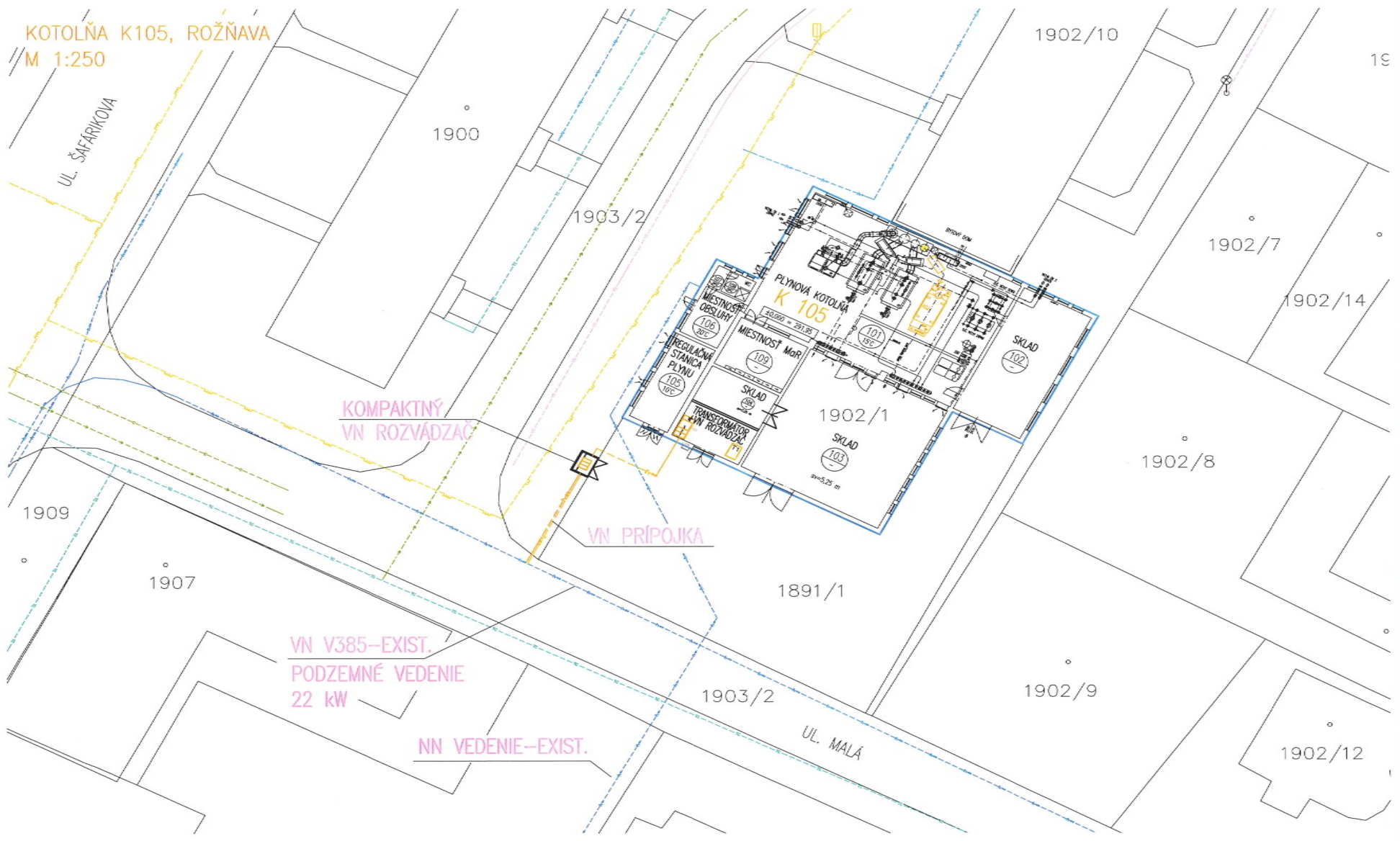
Pozemok, na ktorom bude zriadené vecné bremeno, sa nachádza v stabilizovanej zóne mesta.



20 m

1 : 944

KOTOLŇA K105, ROŽŇAVA
M 1:250



1E

