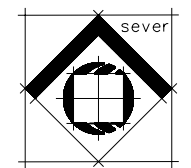
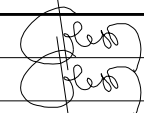

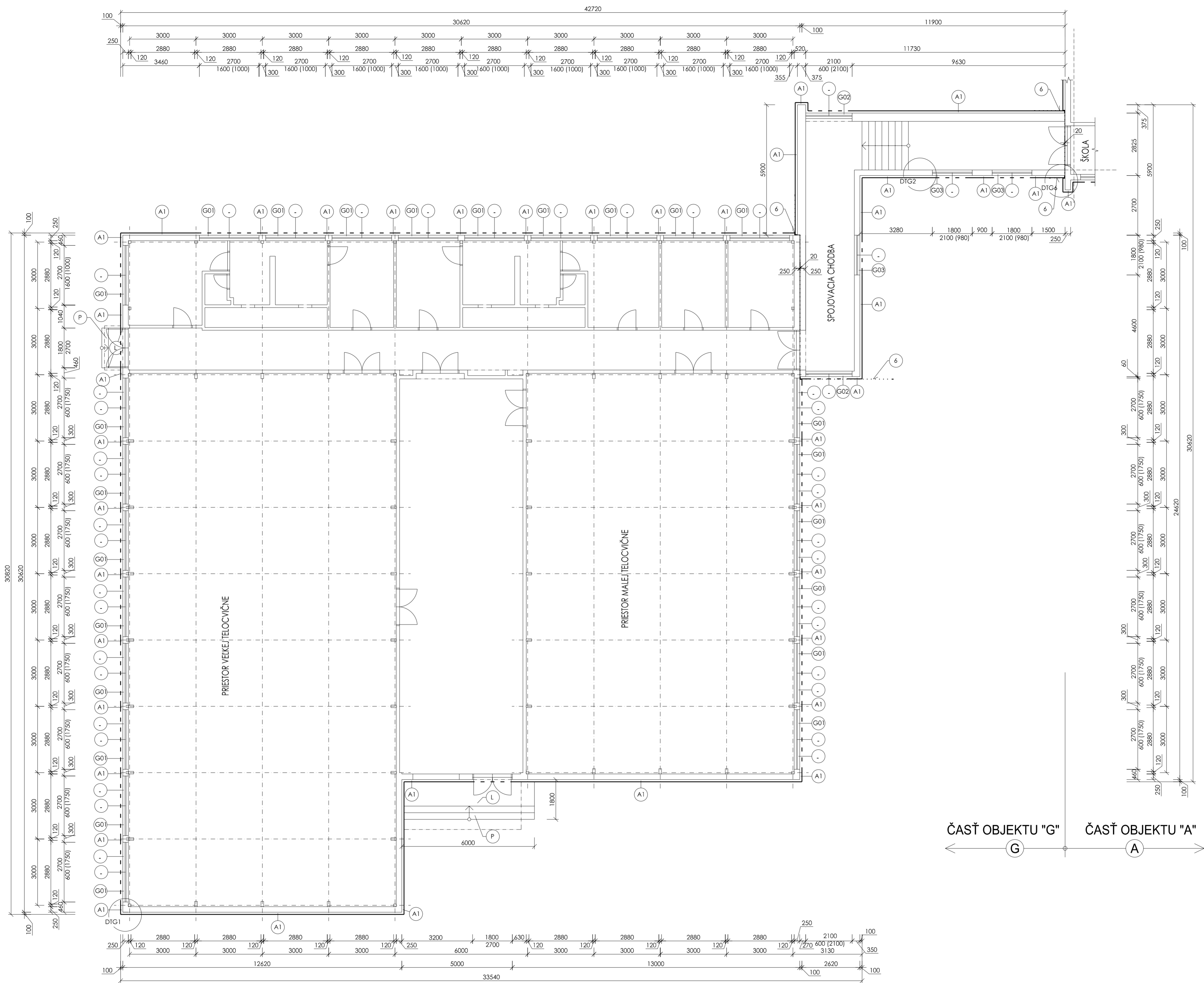


# MAPA ŠIRŠÍCH VZŤAHOV



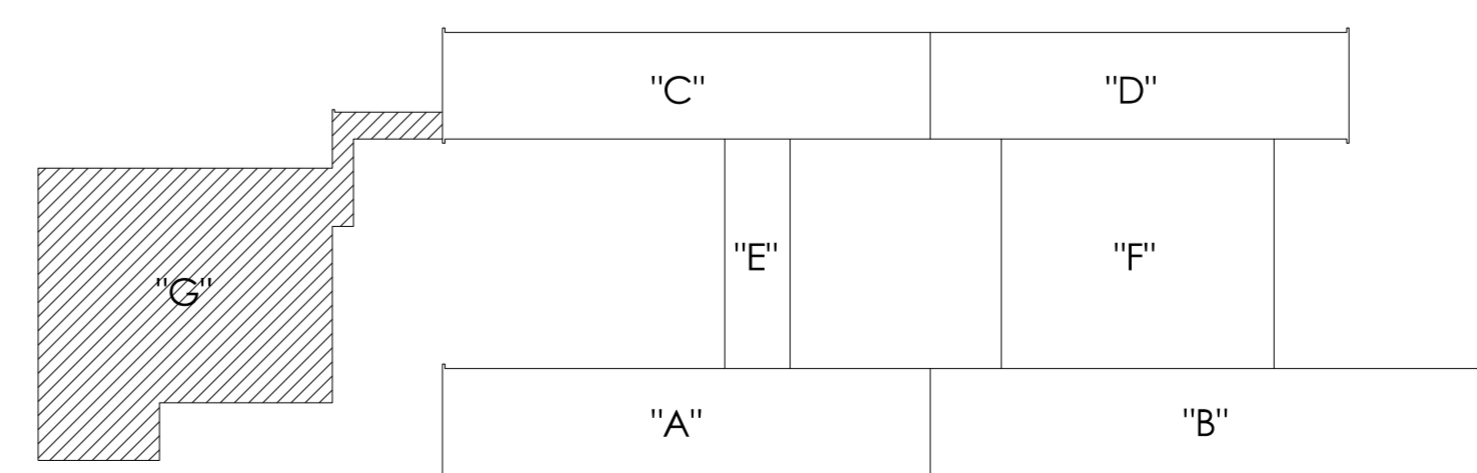
ZODP. PROJEKTANT:	ING. ROBERT KOLESÁR, PhD.		 RoboKo, s.r.o. Hroncova č. 1, 040 01 Košice Projektčno - inžinierska a obchodná kancelária mob. 0905 326 505	
PROJEKTANT STAVBY:	ING. ROBERT KOLESÁR, PhD.			
VYPRACOVAL:	ING. ROBERT KOLESÁR, PhD.			
KONTROLOVAL:	ING. ROBERT KOLESÁR, PhD.			
INVESTOR:	MESTO ROŽŇAVA, ŠAFÁRIKOVA Č. 29, 048 01 ROŽŇAVA			
MIESTO STAVBY:	UL. KOMENSKÉHO Č. 5, ROŽŇAVA	FORMÁT:	A3	
NÁZOV STAVBY:	<b>REKONŠTRUKCIA OBJEKTOV SPOJENEJ ŠKOLY, UL. KOMENSKÉHO Č. 5, ROŽŇAVA</b>	DÁTUM:	09/2008	
OBJEKT:	<b>ČASŤ G</b>	KLASIFIK. STAV. 1 2 6 3	Č. ZÁKAZKY:	160217001
			MIERKA:	M 1: 1000
ČASŤ:	STAVEBNÉ RIEŠENIE	ARCHIV. ČÍS.:	ČÍSLO VÝKRESU:	
OBSAH:	<b>SITUÁCIA</b>	160217001	<b>01</b>	

AKÉKOLVEK ZMENY, DOPLNKY, PREKRESLOVANIE ALEBO ROZMNOŽOVANIE TEJTO DOKUMENTÁCIE JE V ZMYSLE AUTORSKÉHO ZÁKONA BEZ SÚHLASU NEPRÍPUŠTNÉ!



ČASŤ OBJEKTU "G"      ČASŤ OBJEKTU "A"

SITUAČNÁ SCHÉMA



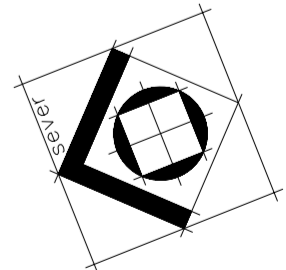
LEGENDA POUŽITÝCH MATERIÁLOV

LEGENDA POUŽITÝCH MATERIÁLOV, SKLADIEB A ŠPECIFIKÁCIE POZRI VÝKRES Č. 08.09.10

POZNÁMKY

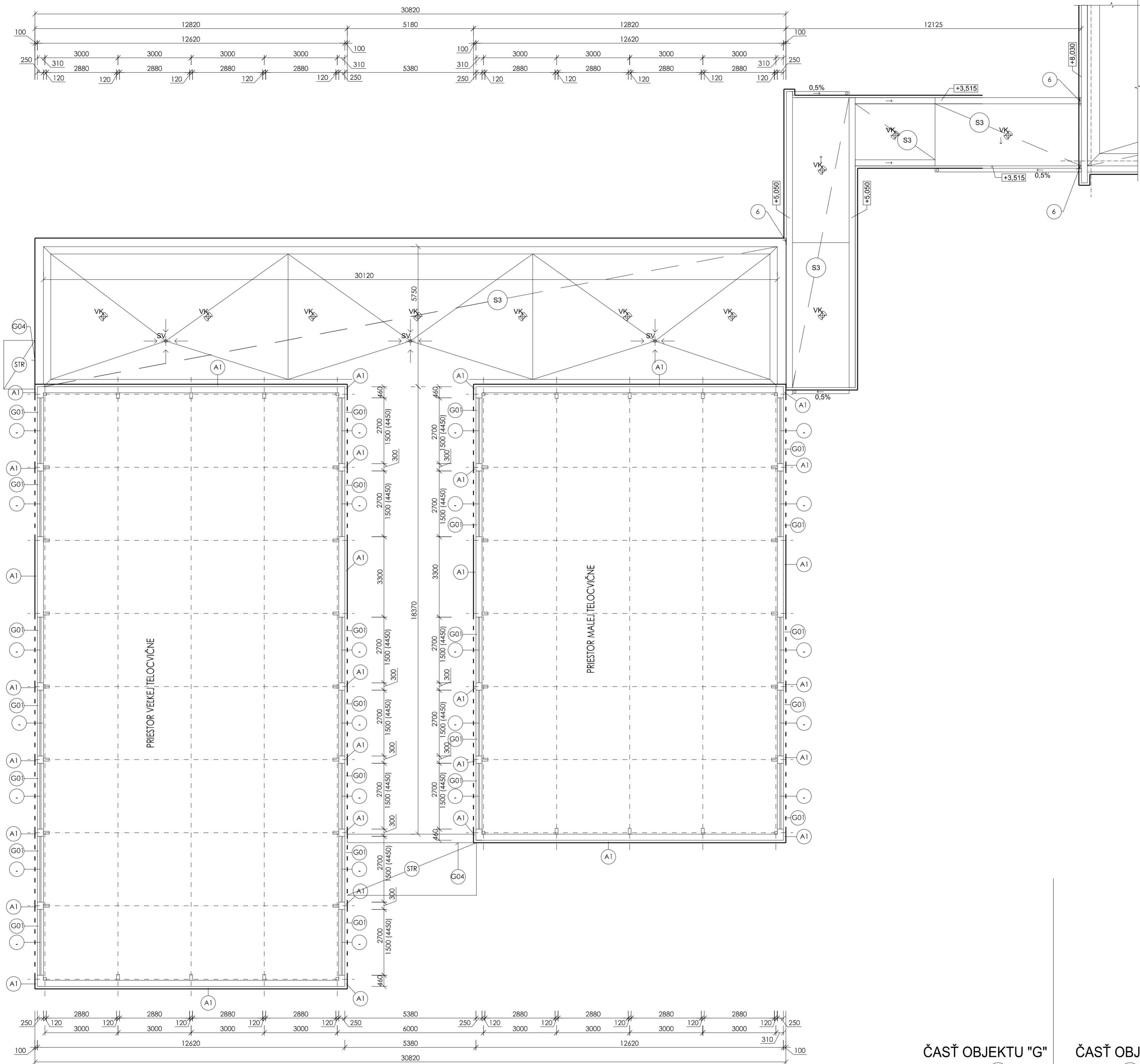
- POŽIARNA VÝŠKA OBJEKTU V ČASTI G h = 0,0 m
- VÝŠKOVÁ ÚROVEŇ ±0,000 JE NA ÚROVNI PODLAHY 1.NP V HLAVNOM OBJEKTE;
- KLAMPIARSKÉ PRVKY POZRI VO VÝKRESE - VÝPIS KLAMPIARSKÝCH PRVKOV;
- JESTVUJÚCU NESÚDRŽNÚ OMIETKU NA FASÁDE OŠKRABÁŤ NA PEVNÝ PODKLAD, PODKLAD VYSYPRAVIŤ

6 DILATAČNÝ PROFIL "V".



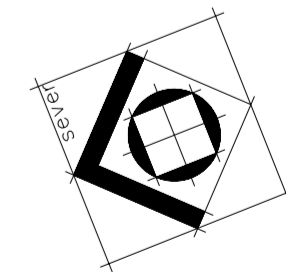
ZODPOVED. PROJEKTANT:	ING. ROBERT KOLESÁR, PH.D.	
PROJEKTANT STAVBY:	ING. ROBERT KOLESÁR, PH.D.	
VYPRACOVAL:	ING. ROBERT KOLESÁR, PH.D.	
KONTROLOVAL:	ING. ROBERT KOLESÁR, PH.D.	
INVESTOR:	MESTO ROŽŇAVA, ŠAFÁRKOVA Č. 28, 048 01 ROŽŇAVA	
MESTO STAVBY:	UL. KOMENSKÉHO Č. 5, ROŽŇAVA	PARC. Č. 8754/5, KAT. ÚZ. ROŽŇAVA
NÁZOV STAVBY:	REKONŠTRUKCIA OBJEKTOV SPOJENEJ ŠKOLY, UL. KOMENSKÉHO Č. 5, ROŽŇAVA	
OBJEKT:	ČASŤ G	KLASIF. STAVBY
ČASŤ:	STAVEBNÁ ČASŤ	1 2 6 3
OBSAH:	PODROBY I. NP	180217001
		180217001
		02

AKÉKOLÍVEK ZMENY, DOPLNKY, PREKRESLOVANIE ALEBO ROZMNOŽOVANIE TAJTO DOKUMENTÁCIE JE V ZMYSLE AUTORSKEHO ZÁKONA BEZ SUHLASU NEPRÍPUSTNÉ!



SITUAČNÁ SCHÉMA

ČASŤ OBJEKTU "G"      ČASŤ OBJEKTU "A"

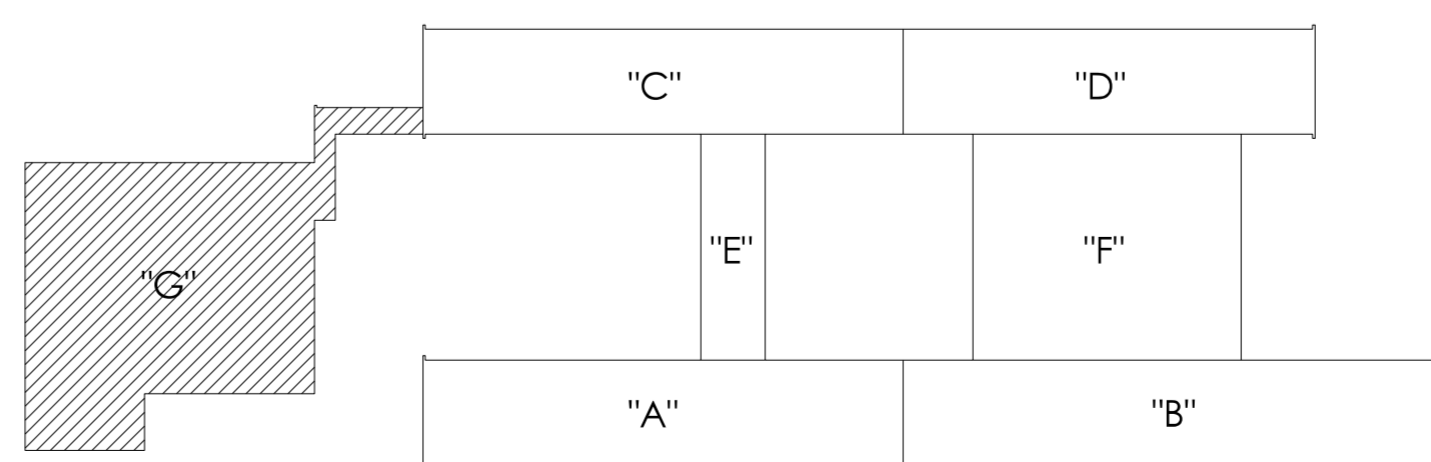


LEGENDA POUŽITÝCH MATERIÁLOV

LEGENDA POUŽITÝCH MATERIÁLOV, SKLADIEB A ŠPECIFIKÁCIE POZRI VÝKRES Č. 09.10

POZNÁMKY

- POŽIARNA VÝŠKA OBJEKTU V ČASTI G h = 0,0 m
- VÝŠKOVÁ ÚROVEŇ ±0,000 JE NA ÚROVNI PODLAHY 1.NP V HLAVNOM OBJEKTE;
- KLAMPIARSKÉ PRVKY POZRI VO VÝKRESE - VÝPIS KLAMPIARSKÝCH PRVKOV;
- JESTVUJÚCU NESÚDRŽNÚ OMIETKU NA FASÁDE OŠKRABAŤ NA PEVNÝ PODKLAD, PODKLAD VYSPRÁVIŤ
- OTVORY V ATIKE NA NÁPOJENIE VETRACIICH KANÁLIKOV NA EXTERIÉR UZATVORIŤ
- VÝŠKOVÉ POMERY NA STRECHE (PRE SPÁDOVANIE) PRED REALIZÁCIOU JE NUTNÉ PVERIŤ DO DAVATELOM

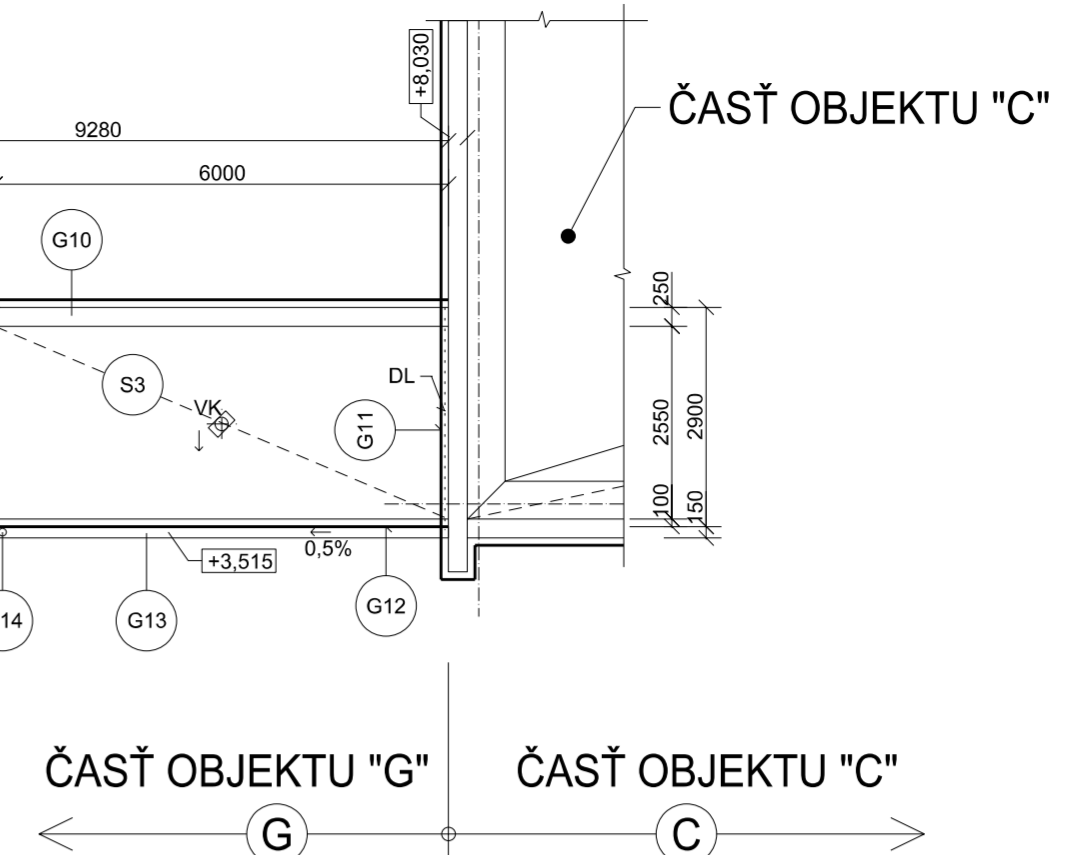
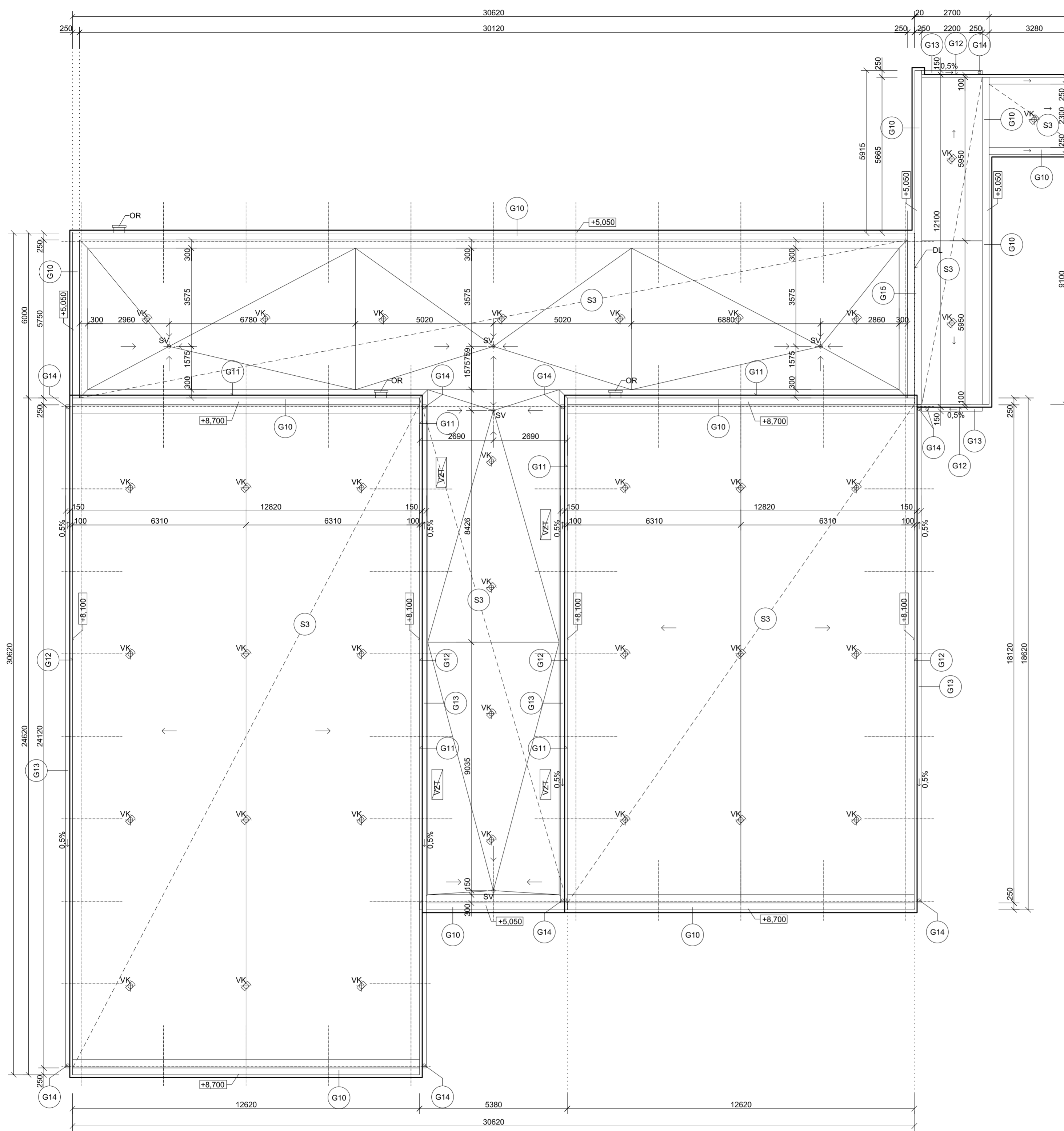


6 DILATAČNÝ PROFIL "V";

ZODPOVED. PROJEKTANT :	ING. ROBERT KOLESÁR, PHD.	<p>Robko s.r.o. Hronova č. 1, 040 01 Košice Projektčno - inžinierska a obchodná kancelária mbd. 0903-328-905</p>
PROJEKTANT STAVBY :	ING. ROBERT KOLESÁR, PHD.	
VYPRACOVAL :	ING. ROBERT KOLESÁR, PHD.	
KONTROLOVAL :	ING. ROBERT KOLESÁR, PHD.	
INVESTOR :	MESTO ROŽŇAVA, ŠAFÁRKOVA Č.31, 048 01 ROŽŇAVA	
MESTO STAVBY :	UL. KOMENSKÉHO Č. 5, ROŽŇAVA	PARC.Č. 875475, KAT.ÚZ. ROŽŇAVA
NÁZOV STAVBY :	REKONŠTRUKCIA OBJEKTÓV SPOJENEJ ŠKOLY, UL. KOMENSKÉHO Č. 5, ROŽŇAVA	
OBJEKT :	ČASŤ G	KLASIF. STAVBY 1 2 3 4 5 6 7 8 9 10 11 12
ČASŤ :	STAVEBNÁ ČASŤ	ARCH. ČÍSLO
OBSAH :	PRIESTOR TELOCVČNI	ČÍS. VYKRESU
		160217001
		03

AKÉKOLIEK ZMENY, DOPLNKY, PREKRESLOVANIE ALEBO ROZMNOŽOVANIE TEJTO DOKUMENTÁCIE JE V ZMYSLE AUTORSKEHO ZÁKONA BEZ SOHLASU NEPRÍPUŠTNÉ!





VÝKAZ KLAMPIARSKYCH PRVKOV

POLOŽKA	POPIS	SCHÉMA	ČASŤ BUDOVY	MNOŽSTVO
G10	OPLECHOVANIE ATIKY R.Š. 590 mm LAKOPLASTOVANÝ PLECH + PRÍPONKY 3 KS/bm		G	125,42 bm
G11	OPLECHOVANIE NAPOJENIA HYDROIZOLÁCIE NA ZVISLÚ STĚNU R.Š. 100 mm, LAKOPLASTOVANÝ PLECH KOTVENÉ SPIRÁLOVOU HMOŽDINKOU		G	66,28 bm
G12	OPLECHOVANIE OKRAJA STRECHY - ČELNÉ STRANY R.Š. 340 mm, POZINKOVANÝ PLECH + PRÍPONKY 3 KS/bm		G	94,88 bm
G13	PODOKVAPOVÝ ŽLAB POLKRUHOVÉHO TVARU R.Š. 330 mm, LAKOPLASTOVANÝ PLECH + HÁKY		G	94,88 bm
G14	ŽLABOVÝ KOTÍK KÓNICKÝ + DAŽĎOVÝ ZVOD PRIEM. 100 mm, R.Š. 330 mm, LAKOPLASTOVANÝ PLECH VRÁTANE OBJÍMOK A KOLIEN		G	KOTÍK - 4 KS ZVOD - 59,35 bm KOLENO VÝTOKOVÉ - 5 KS KOLENO HORNÉ - 5 KS
G15	OPLECHOVANIE DILATÁCIE NA STRECHE R.Š. 820 mm LAKOPLASTOVANÝ PLECH + PRÍPONKY 3 KS/bm		G	6,44 bm

- KLAMPIARSKÉ KONŠTRUKCIE Z PLECHU HR. 0,6 mm
- KLAMPIARSKÉ KONŠTRUKCIE PODLA SKUTOČNÉHO ZAMERANIA NA STAVBE
- SCHÉMY OSADENIA SÚ ORIENTAČNE - PRESNÝ SPÔSOB ZABUDOVANIA POZRI VÝKRESY DETAILOV
- KLAMPIARSKÉ PRVKY REALIZOVAŤ V SÚLADE S STN 73 3610

LEGENDA POUŽITÝCH MATERIÁLOV

- LEGENDA POUŽITÝCH MATERIÁLOV, SKLADIEB A ŠPECIFIKÁCIE POZRI VÝKRES LEGENDY POUŽITÝCH MATERIÁLOV
- VK - NOVÝ DVOJSTUPŇOVÝ PLASTOVÝ VETRAČÍ KOMÍNOK OSADENÝ NAD JESTVUJÚCU (1. STUPEŇ)  
A POD NOVÚ (2. STUPEŇ) HYDROIZOLAČNÚ VRSTVU  
NA ODVETVANIE PRÍPADNEJ VĽHOKOSTI JESTVUJÚCEHO A NOVEHO STREŠNÉHO PLÁŠŤA
  - SV - OSADENIE NOVEHO PLASTOVÉHO STREŠNÉHO VPUSTU PRIEM. 100 mm DO JESTVUJÚCEHO VPUSTU;
  - VZT - VZDUCHOTECHNICKÉ POTRUBIA VYVEDENÉ NAD STRECHU - VYČISTIŤ + OPATRIŤ NOVÝM NÁTEROM
  - DL - OBJEKTOVÁ DILATÁCIA - SKLADBA STREŠNÉHO PLÁŠŤA - DILATAČNÁ ÚPRAVA
  - OR - OCELOVÉ REBRIKY PRE PRÍSTUP NA STRECHU - OPRAVA, KONTROLA KOTVENIA + VYČISTIŤ A OPATRIŤ NOVÝM NÁTEROM
  - G10, ... - POZRI VÝKRES ŠPECIFIKÁCIA KLAMPIARSKYCH PRVKOV

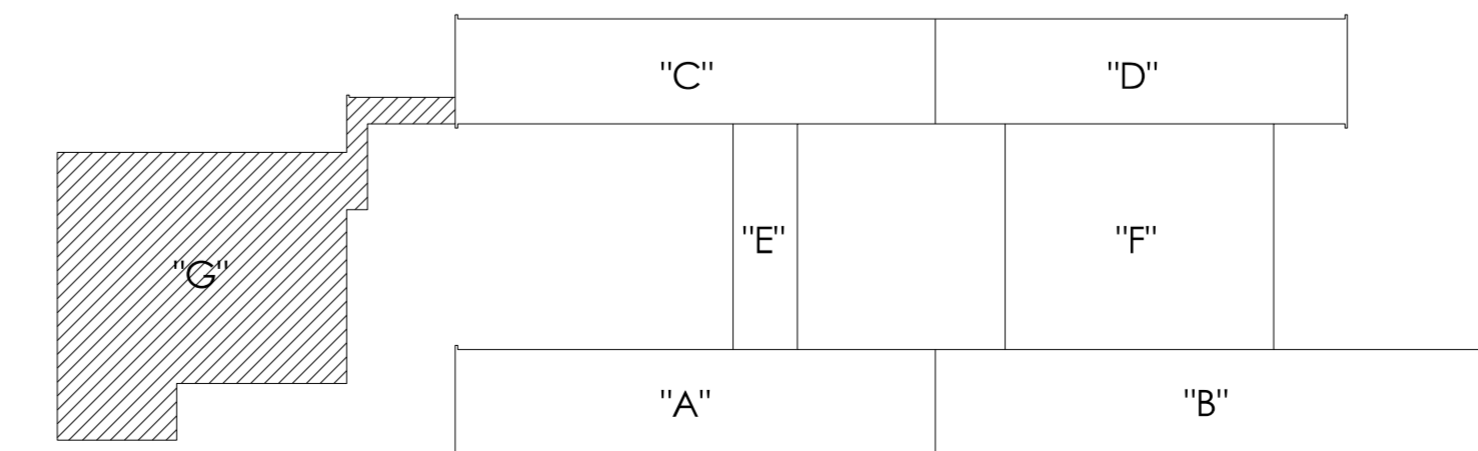
VÝKAZ PRÍSLUŠENSTVA STRECHY

označenie	KV	KVD	VK	SV
schéma				
časť	počet ks			
G	2	0	36	5
celkom	2	0	36	5
poznámka	montuje sa za umývadlový sifón			

POZNÁMKY

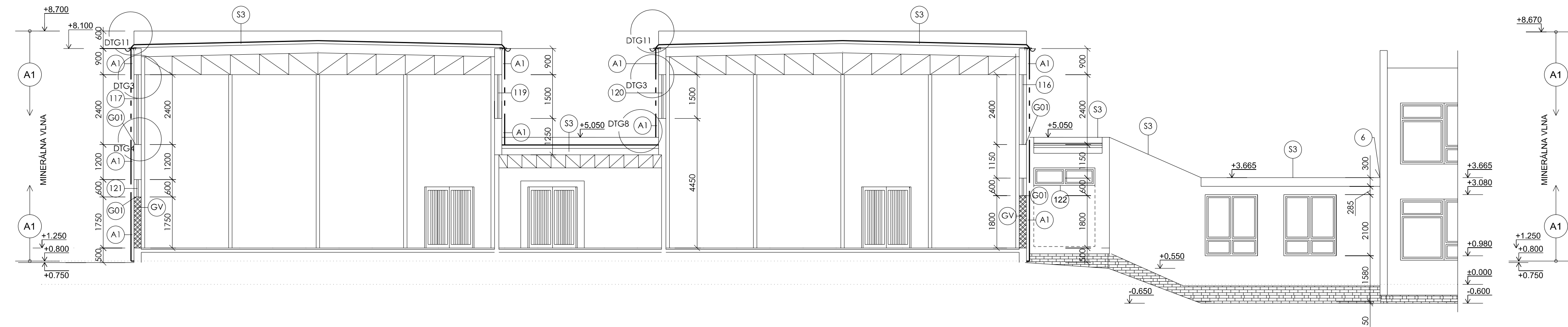
- POŽIARNA VÝŠKA OBJEKTU V ČASTI G h = 0,0 m
- VÝŠKOVÁ ÚROVEŇ ±0,000 JE NA ÚROVNI PODLAHY 1.NP V HLAVNOM OBJEKTE;
- JESTVUJÚCU NESÚDRŽNÚ OMIETKU NA FASÁDE OŠKRABÁŤ NA PEVNÝ PODKLAD, PODKLAD VYSPRÁVIŤ
- OTVORY V ATIKE NA NAPOJENIE VETRAČÍCH KANÁLIKOV NA EXTERIÉR UZATVORIŤ
- VÝŠKOVÉ POMERY NA STRECHE (PRE SPÁDOVANIE) PRED REALIZÁCIOU JE NUTNÉ PREVERIŤ DODAVATEĽOM

SITUAČNÁ SCHÉMA

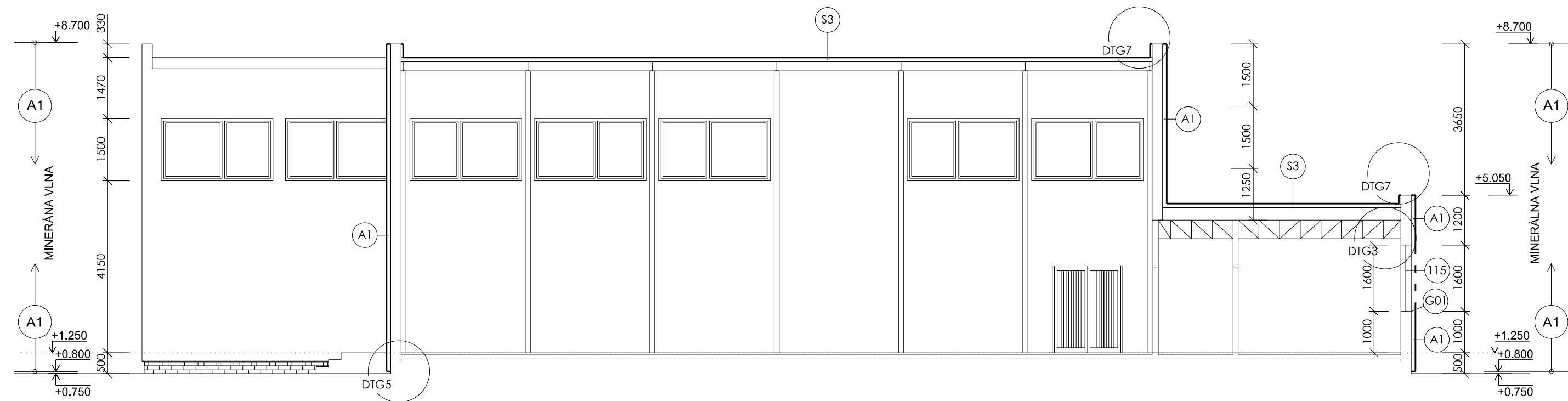


ZODPOVED. PROJEKTANT:	ING. ROBERT KOLEŠÁR, PH.D.			
PROJEKTANT STAVBY:	ING. ROBERT KOLEŠÁR, PH.D.			
VYPRACOVAVOL:	ING. ROBERT KOLEŠÁR, PH.D.			
KONTROLOVAL:	ING. ROBERT KOLEŠÁR, PH.D.			
INVESTOR:	MESTO ROŽŇAVA, ŠAFÁRKOVA Č. 28, 048 01 ROŽŇAVA	Robotka s.r.o. Hroncova č. 1, 040 01 Košice Projektová inžinierska a obchodná kancelária mob. 0905 326 565		
Miesto stavby:	UL. KOMENSKÉHO Č. 5, ROŽŇAVA	PARC.Č. 875/475, KAT.ÚZ. ROŽŇAVA	FORMAT	A4
Názov stavby:	REKONŠTRUKCIA OBJEKTOV SPOJENEJ ŠKOLY, UL. KOMENSKÉHO Č. 5, ROŽŇAVA		DÁTUM	04/2016
Objekt:	ČASŤ G	KLASIF. STAVBY	1	2
Časť:	STAVEBNÁ ČASŤ	3	6	6
Obsah:	PÓDORYS STRECHY	ČÍSLO ZÁKAZKY	1:100	1:100
		ARCH. ČÍSLO	ČÍS. VÝKRESU	04
AKÉKOLYBEK ZMENY, DOPLNKY, PREKRESOVANIE ALEBO ROZMNOŽOVANIE TĚTO DOKUMENTÁCIE JE V ZMYSLE AUTORSKEHO ZÁKONA BEZ SÚHLASU NEPRÍPUŠTNÉ!				

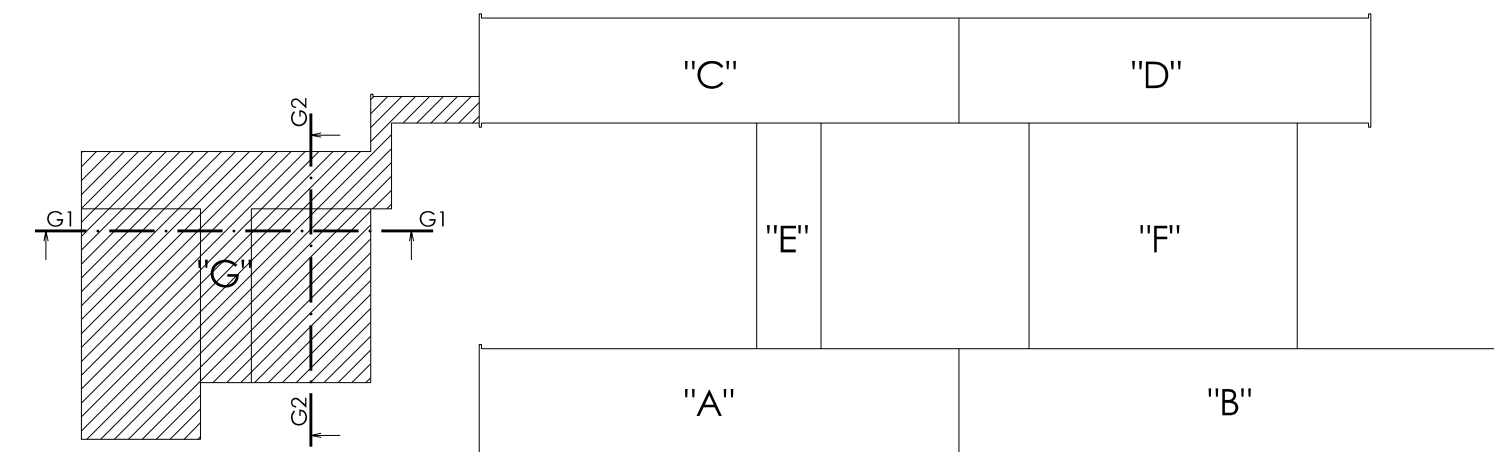
PRIEČNY REZ G1-G1



PRIEČNY REZ G2-G2




SITUAČNÁ SCHÉMA

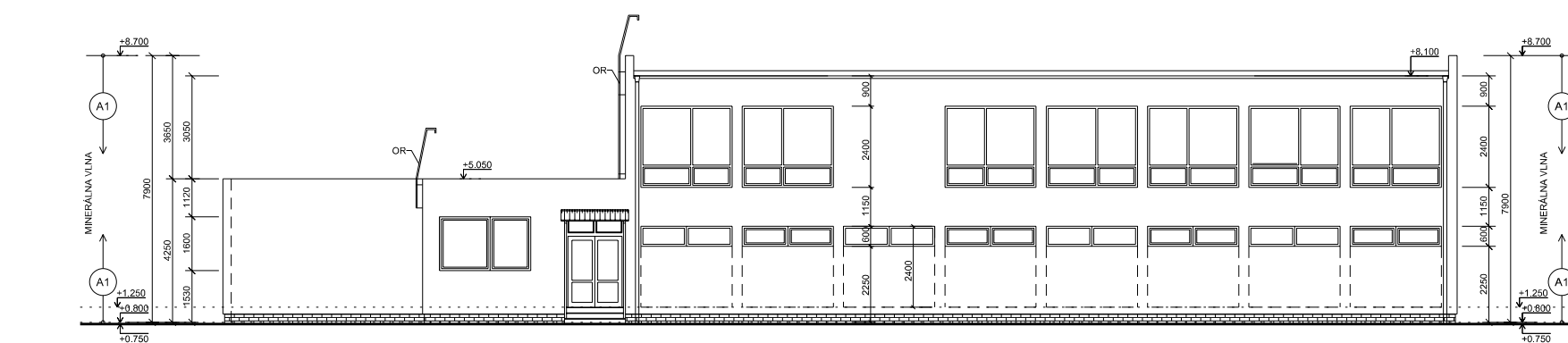


POZNÁMKY

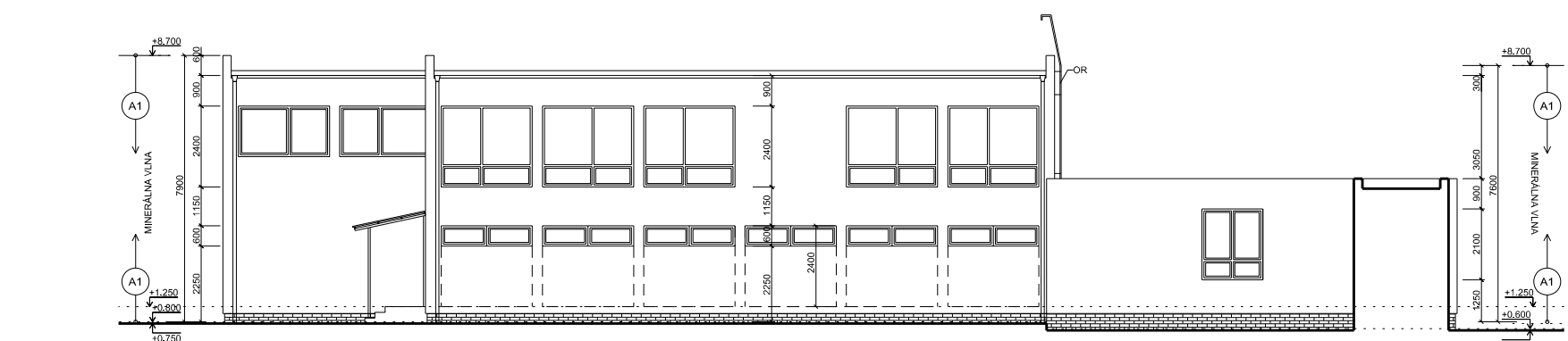
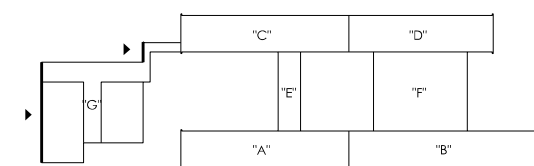
- 1 LEGENDU POUŽITÝCH MATERIÁLOV POZRI VO VÝKRESE - LEGENDA POUŽITÝCH MATERIÁLOV;
  - 2 VÝŠKOVÁ ÚROVEŇ ±0.000 JE NA ÚROVNI PODLAHY 1.NP V HLAVNOM OBJEKTE;
  - 3 KLAMPIARSKÉ PRVKY POZRI VO VÝKRESE - ŠPECIFIKÁCIA KLAMPIARSKYCH PRVKOV;
  - 4 VŠETKY DREVENÉ PODHLADY PRÍSTREŠKOV PRI VSTUPOCH OPATRIŤ NOVÝM NÁTEROM, DREVENÝ OBKLAD ZVISLÝCH BOČNÝCH STIEN KOMPLETNE VYMEŇIŤ + NÁTER;
  - 5 VŠETKY OCELOVÉ KONŠTRUKCIE PRI VSTUPOCH OČISTIŤ OD PÔVODNÉHO NÁTERU A HRDZE + OPATRIŤ 2x ZÁKLADNÝM NÁTEROM A 2x VRCHNÝM NÁTEROM;
- h POŽIARNA VÝŠKA OBJEKTU h = 6.600 m;

ZODPOVED. PROJEKTANT :	ING. ROBERT KOLESÁR, PHD.	 RoboKo, s.r.o. Hroncova č. 1, 040 01 Košice Projektčno - inžinierska a obchodná kancelária mob. 0905 326 505		
PROJEKTANT STAVBY :	ING. ROBERT KOLESÁR, PHD.			
VYPRACOVAL :	ING. ROBERT KOLESÁR, PHD.			
KONTROLOVAL :	ING. ROBERT KOLESÁR, PHD.			
INVESTOR :	MESTO ROŽŇAVA, ŠAFÁRKOVA Č. 29, 048 01 ROŽŇAVA			
MIESTO STAVBY :	UL. KOMENSKÉHO Č. 5, ROŽŇAVA	PARC.Č. 875475, KAT.ÚZ. ROŽŇAVA	FORMÁT	4x44
NÁZOV STAVBY :	REKONŠTRUKCIA OBJEKTOV SPOJENEJ ŠKOLY, UL. KOMENSKÉHO Č. 5, ROŽŇAVA		DÁTUM	APRIL 2016
OBJEKT :	ČASŤ G	KLASIF. STAVBY	ČÍSLO ZÁKAZKY	160217001
ČASŤ :	STAVEBNÁ ČASŤ	1 2 6 3	MIERKA	1:100
OBSAH :	PRIEČNY REZ G1-G1; PRIEČNY REZ G2-G2		ARCH. ČÍSLO	ČÍS. VÝKRESU
			160217001	05

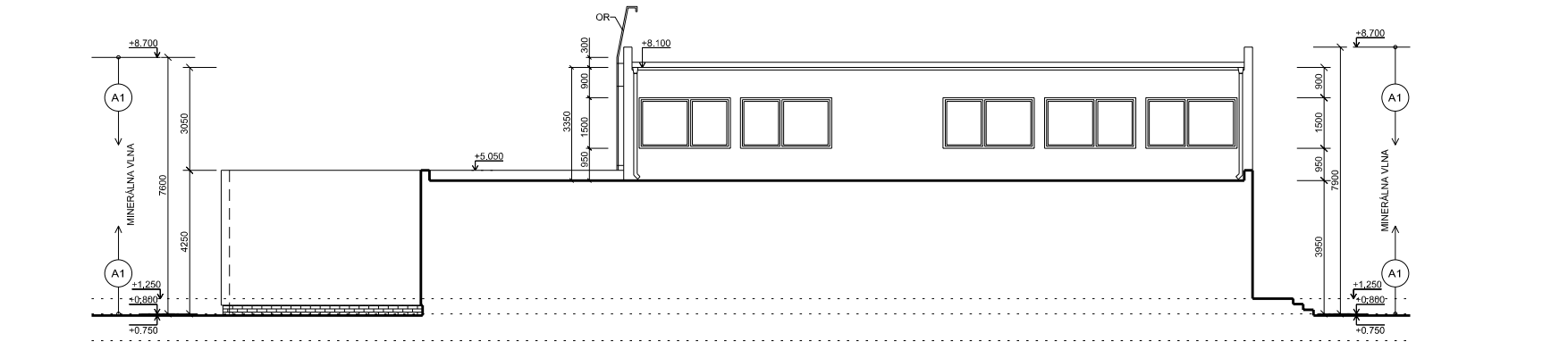
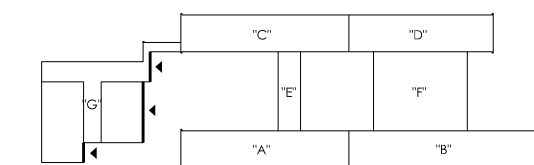
AKÉKOLVĚK ZMENY, DOPLNKY, PREKRESLOVANIE ALEBO ROZMNOŽOVANIE TEJTO DOKUMENTÁCIE JE V ZMYSE AUTORSKEHO ZÁKONA BEZ SÚHLASU NEPRIPUŠTNÉ!



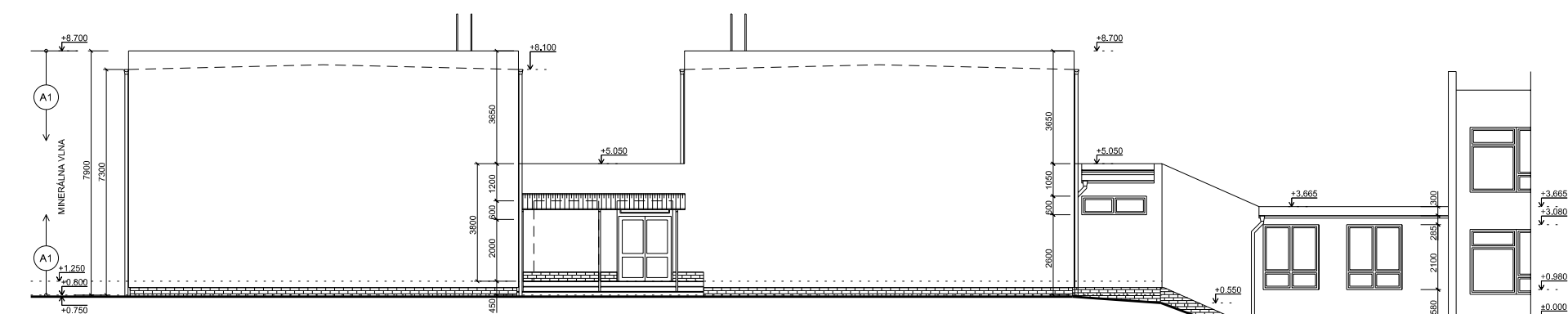
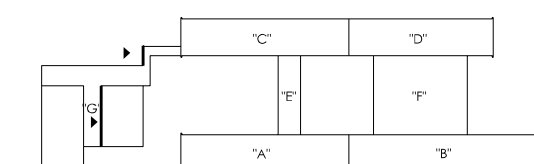
POHĽAD ZO SEVERU



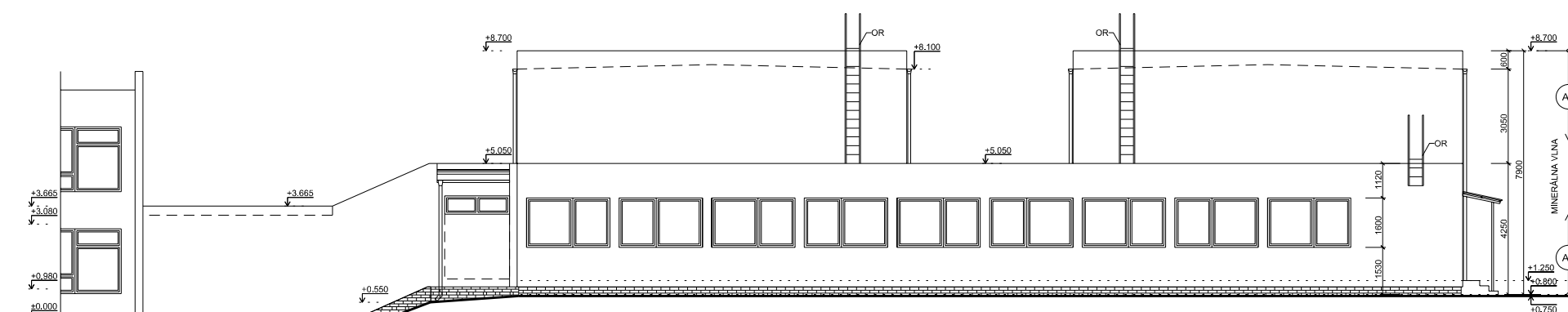
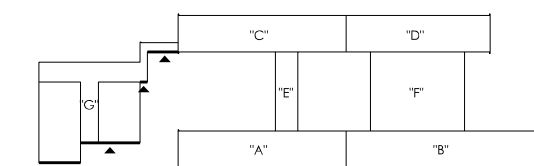
POHĽAD Z JUHU



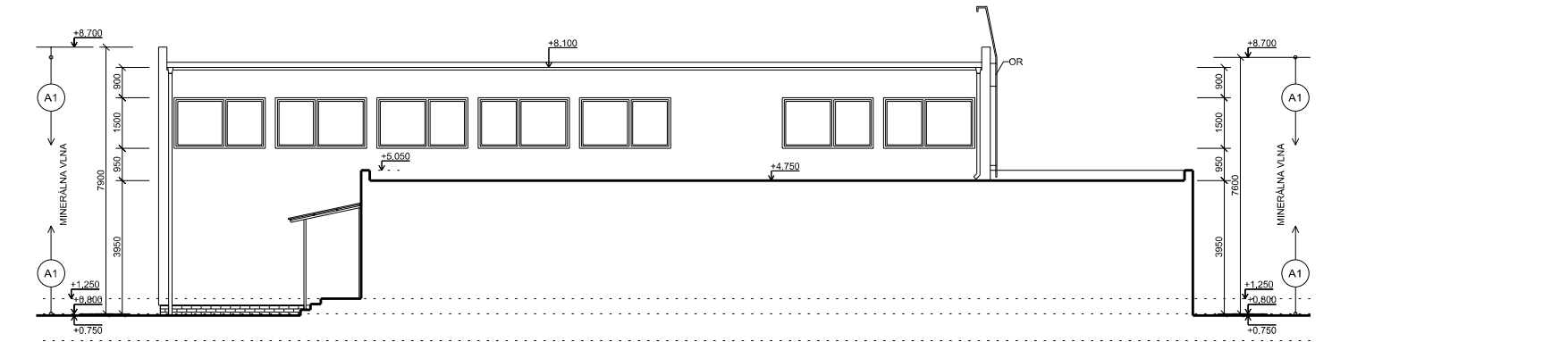
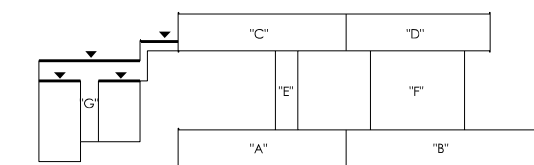
POHĽAD ZO SEVERU



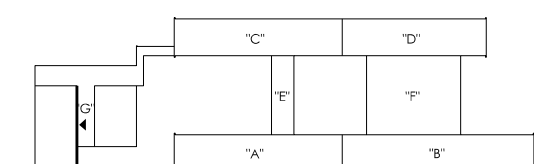
POHĽAD ZO ZÁPADU



POHĽAD Z VÝCHODU



POHĽAD Z JUHU



**POZNÁMKY**

- ① LEGENDA POUŽITÝCH MATERIÁLOV POZRI VO VÝKRESE LEGENDA POUŽITÝCH MATERIÁLOV;
- ② VÝŠKOVÁ ÚROVEŇ ±0,000 JE NA ÚROVNI PODLAHY 1.NP;
- ③ KLAMPIARSKÉ PRVKY POZRI VO VÝKRESE ŠPECIFIKÁCIA KLAMPIARSKYCH PRVKOV

OR - OCELOVÉ REBRÍKY PRE PRÍSTUP NA STRECHU - OPRAVA, KONTROLA KOTVENIA + VYČISTIŤ A OPATRIŤ NOVÝM NÁTEROM

ZODPOVED. PROJEKTANT :	ING. ROBERT KOLESÁR, PHD.	<p>RoboKo, s.r.o. Hroncova č. 1, 040 01 Košice Projektovno - inžinierska a obchodná kancelária mob. 0905 326 505</p>	
PROJEKTANT STAVBY :	ING. ROBERT KOLESÁR, PHD.		
VYPRACOVAL :	ING. ROBERT KOLESÁR, PHD.		
KONTROLOVAL :	ING. ROBERT KOLESÁR, PHD.		
INVESTOR :	MESTO ROŽŇAVA, ŠAFÁRIKOVA Č. 29, 040 01 ROŽŇAVA		
MIESTO STAVBY :	UL. KOMENSKÉHO Č. 5, ROŽŇAVA	PARC.Č. 875475, KAT.ÚZ. ROŽŇAVA	
NÁZOV STAVBY :	REKONŠTRUKCIA OBJEKTOV SPOJENEJ ŠKOLY, UL. KOMENSKÉHO Č. 5, ROŽŇAVA		
OBJEKT :	ČASŤ G	KLASIF. STAVBY 1 2 6 3	
ČASŤ :	STAVEBNÁ ČASŤ	ČÍSLO ZÁKAZKY MIERKA	
OBSAH :	POHĽADY	ARCH. ČÍSLO ČÍS. VÝKRESU	
AKÉKOL'VEK ZMENY, DOPLNKY, PREKRESLOVANIE ALEBO ROZMNOŽOVANIE TEJTO DOKUMENTÁCIE JE V ZMYSE AUTORSKEHO ZÁKONA BEZ SÚHLASU NEPRÍPUŠTNÉ!			06

**A1 ZATEPLENIE OBVODOVÝCH STIEN  
- KONTAKTNÝ SYSTÉM**

- PRED REALIZÁCIOU ZATEPLOVACIEHO SYSTÉMU OVERIŤ SÚDRŽNOSŤ JESTVUJÚCEHO KERAMICKÉHO OBKLADU V SOKLOVEJ ČASTI S PODKLADOM;
  - ODDELUJÚCI SA KERAMICKÝ OBKLAD OSEKAŤ;
  - UVOĽNENÉ ČASTI OMIETKY OSEKAŤ (cca 40%);
  - OČISTIŤ A VYSPRAVIŤ PODKLAD;
  - LEPIACA STIERKA;
  - MINERÁLNA VLNA HR. 160 mm (V ČASTI 600 mm NAD TERÉNOM POUŽIŤ STYROFOAM IB);
  - ARMOVACIA STIERKA S VTLAČENOU SKLOTEXTILNOU MRIEŽKOU (DO VÝŠKY 2000 mm OD Ú.T. PANCIEROVÁ VÝSTUŽ);
  - UNIVERZÁLNY ZÁKLAD;
  - POVRCHOVÁ OMIETKA SILIKÓNOVÁ 2,0 mm - ŠKRABANÁ (V ČASTI 300 mm NAD TERÉNOM POUŽIŤ KERAMICKÝ OBKLAD);
1. POZNÁMKA: PO OSEKANÍ OBKLADU PREVERIŤ STAV ZVISLEJ HYDROIZOLÁCIE STAVBY; V PRÍPADE CHÝBAJÚCEJ RESP. POŠKODENEJ JE POTREBNÉ HYDROIZOLÁCIU OBNOVIŤ TAK, ABY PRESAHOVALA MIN. 300 mm NAD ÚROVEŇ UPRAVENÉHO TERÉNU;
2. POZNÁMKA: ODSKOK NA FASÁDE V SOKLOVEJ ČASTI DOROVNAŤ MINERÁLNOU VLNOU HR. 20-40 mm (PODLA POTREBY) PO CELOM OBVODE BUDOVY;
3. POZNÁMKA: POZRI TIEŽ TECHNICKÁ SPRÁVA;

**P ÚPRAVA SCHODÍSK**

- ODSTRÁNENIE JESTVUJÚCEJ TERAZZOVEJ DLAŽBY
- OČISTENIE A VYSPRAVENIE PODKLADU SCHODISKOVÝCH RAMIEN A RAMPY;
- REPROFILÁCIA ŽELEZOBETONOVÝCH KONŠTRUKCIÍ;
- ULOŽENIE NOVEJ BETÓNOVEJ MRAZUVZDORNEJ, PROTIŠMYKOVEJ DLAŽBY;

**L ÚPRAVA PODLÁH VSTUPOV**

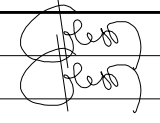

- MIESTAMI JESTVUJÚCI ODDELUJÚCI SA KERAMICKÝ OBKLAD KOMPLETNE OSEKAŤ;
- OČISTIŤ A VYSPRAVIŤ PODKLAD;
- ARMOVACIA MALTA S VTLAČENOU SKLOTEXTILNOU MRIEŽKOU (DO VÝŠKY 2000 mm OD Ú.T. PANCIEROVÁ VÝSTUŽ);
- UNIVERZÁLNY ZÁKLAD;
- POVRCHOVÁ OMIETKA SILIKÓNOVÁ 2,0 mm - ŠKRABANÁ;

**S3 ZATEPLENIE STREŠNEJ KONŠTRUKCIE**

- OŠETRENIE A ÚPRAVA PŮVODNEJ KRYTINY Z ASFALTOVANÝCH PÁSOV;
  - ZABUDOVANIE NOVÝCH KLAMPIARSKÝCH PRVKOV;
  - NAVRHOVANÁ SKLADBA STREŠNÉHO PLÁŠŤA:
  - HYDROIZOLÁCIA
  - MODIFIKOVANÝ ASFALTOVANÝ PÁS S BRIDLICOVÝM POSYPOM NATAVENÝ;
  - MODIFIKOVANÝ ASFALTOVANÝ PÁS SAMOLEPIACI;
  - TEPELNÁ IZOLÁCIA Z DOSIEK PIR HR. 240 mm LEPENÁ POLYURETÁNOVÝM LEPIDLOM;
  - SPÁDOVÁ VRSTVA Z LAHČENÉHO BETÓNU LEN V MIESTACH S NEDOSTATOČNÝM SKLONOM (NEREALIZUJE SA NA STRECHÁCH TELOCVIČNÍ);
  - PŮVODNÁ SKLADBA S HYDROIZOLÁCIOU Z ASFALTOVANÝCH PÁSOV;
1. POZNÁMKA: PŮVODNÚ HYDROIZOLÁCIU VYSPRAVIŤ, BUBLINY VYREZAŤ, PRELEPIŤ;
2. POZNÁMKA: VÝŠKOVÉ POMERY STRECHY JE POTREBNÉ PREVERIŤ PRED REALIZÁCIOU ZATEPLENIA (REALIZUJE DODÁVATEĽ STAVBY);
3. POZNÁMKA: VETRAČKY KANALIZAČNÝCH POTRUBÍ NA VYZNAČENÝCH MIESTACH ZRUŠIŤ A NAHRADIŤ ICH PRIVETRÁVACÍMI HLAVICAMI V INTERIÉRI;

**STR STRIEŠKY NAD VEDĽAJŠÍMI VSTUPMI**

- REALIZÁCIA NOVÝCH PRÍSTREŠKOV NAD VSTUPMI S NOSNOU OCEĽOVOU KONŠTRUKCIOU KOTVENOU NA FASÁDU A NA OCEĽOVÉ STĹPY S KRYTINOU Z LAKOPLASTOVANÉHO PLECHU (POZRI VÝKRESY KONŠTRUKCIE PRÍSTREŠKU);

ZODP. PROJEKTANT:	ING. ROBERT KOLESÁR, PhD.			
PROJEKTANT STAVBY:	ING. ROBERT KOLESÁR, PhD.			
VYPRACOVAL:	ING. ROBERT KOLESÁR, PhD.			
KONTROLOVAL:	ING. ROBERT KOLESÁR, PhD.			
INVESTOR:	MESTO ROŽŇAVA, ŠAFÁRIKOVA Č. 29, 048 01 ROŽŇAVA		RoboKo, s.r.o. Hroncova č. 1, 040 01 Košice Projekčno - inžinierska a obchodná kancelária mob. 0905 326 505	
MIESTO STAVBY:	UL. KOMENSKÉHO Č. 5, ROŽŇAVA	FORMÁT:	A3	
NÁZOV STAVBY:	<b>REKONŠTRUKCIA OBJEKTOV SPOJENEJ ŠKOLY, UL. KOMENSKÉHO Č. 5, ROŽŇAVA</b>	DÁTUM:	09/2008	
OBJEKT:	ČASŤ G	KLASIFIK. STAV.	Č. ZÁKAZKY:	160217001
		1   2   6   3	MIERKA:	M 1:100
ČASŤ:	STAVEBNÉ RIEŠENIE	ARCHÍV. ČÍS.:	ČÍSLO VÝKRESU:	07
OBSAH:	<b>LEGENDA POUŽITÝCH MATERIÁLOV</b>	160217001		

AKÉKOL'VEK ZMENY, DOPLNKY, PREKRESLOVANIE ALEBO ROZMNOŽOVANIE TEJTO DOKUMENTÁCIE JE V ZMYSLE AUTORSKÉHO ZÁKONA BEZ SÚHLASU NEPRÍPUŠTNÉ!

# KLAMPIARSKÉ PRVKY

KLAMPIARSKÉ KONŠTRUKCIE Z PLECHU HR. 0,6 mm

POLOŽKA	POPIS	SCHÉMA	MNOŽSTVO	
G01	OPLECHOVANIE OKENNÝCH PARAPETOV (ZATEPLENIE IZOLÁCIU HR. 100 mm) RŠ. 425 mm, LAKOPLAST. PLECH DL. 2,70 m		48 ks	
G02	OPLECHOVANIE OKENNÝCH PARAPETOV (ZATEPLENIE IZOLÁCIU HR. 100 mm) RŠ. 425 mm, LAKOPLAST. PLECH DL. 2,10 m		2 ks	
G03	OPLECHOVANIE OKENNÝCH PARAPETOV (ZATEPLENIE IZOLÁCIU HR. 100 mm) RŠ. 425 mm, LAKOPLAST. PLECH DL. 1,80 m		3 ks	
G04	OPLECHOVANIE HORNEJ HRANY NOVÝCH STRIEŠOK NAD VSTUPMI HLINÍKOVÝ PLECH + PRÍPONKY A - RŠ. 260 mm B - RŠ. 100 mm		A-DL. 2,00 m	1 ks
			B-DL. 2,00 m	1 ks
			A-DL. 7,50 m	1 ks
			B-DL. 7,50 m	1 ks

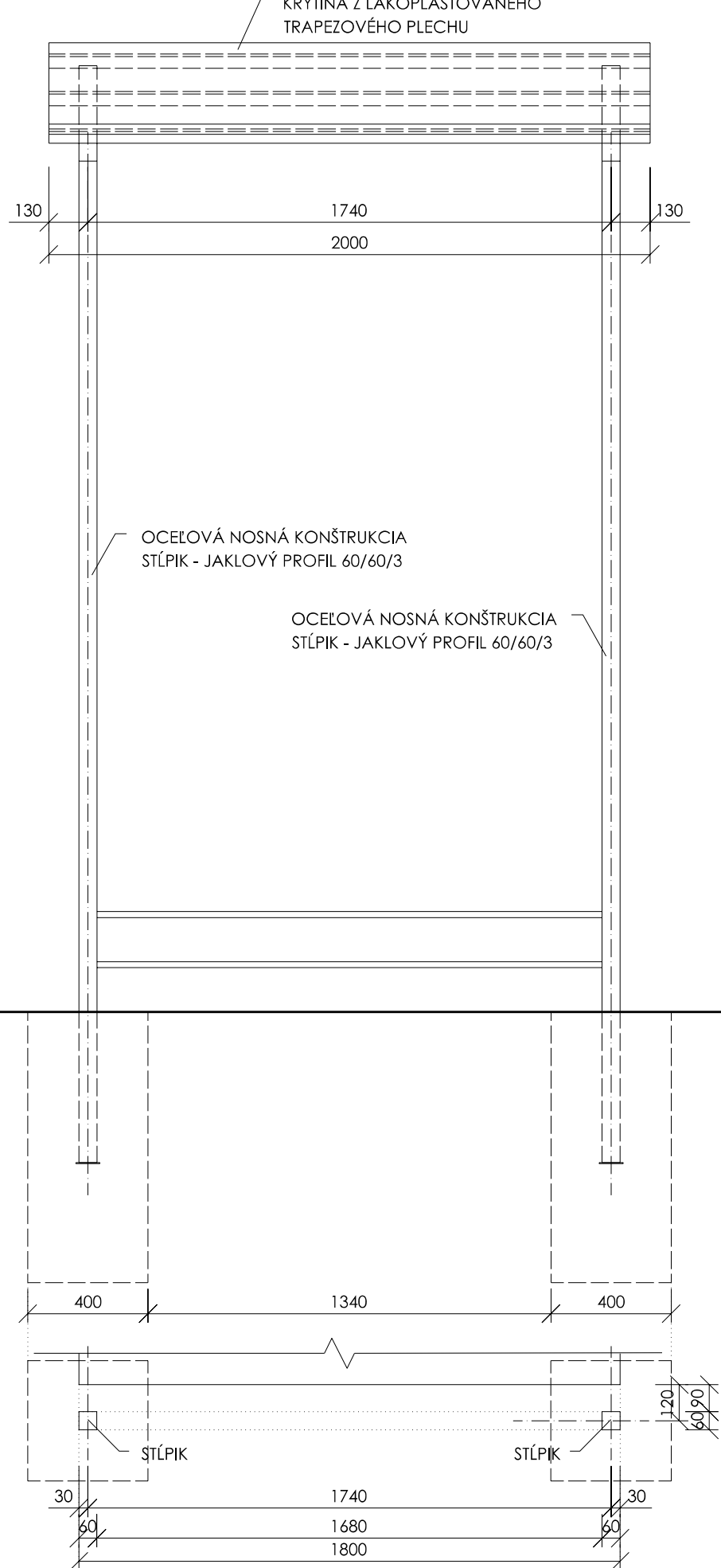
**!!! KLAMPIARSKÉ KONŠTRUKCIE PODĽA SKUTOČNÉHO ZAMERANIA NA STAVBE**

ZODP. PROJEKTANT:	ING. ROBERT KOLESÁR, PhD.		
PROJEKTANT STAVBY:	ING. ROBERT KOLESÁR, PhD.		
VYPRACOVAL:	ING. ROBERT KOLESÁR, PhD.		
KONTROLOVAL:	ING. ROBERT KOLESÁR, PhD.		
INVESTOR:	MESTO ROŽŇAVA, ŠAFÁRIKOVA Č. 29, 048 01 ROŽŇAVA		
MIESTO STAVBY:	UL. KOMENSKÉHO Č. 5, ROŽŇAVA	FORMÁT:	A4
NÁZOV STAVBY:	<b>REKONŠTRUKCIA OBJEKTOV SPOJENEJ ŠKOLY, UL. KOMENSKÉHO Č. 5, ROŽŇAVA</b>	DÁTUM:	09/2008
OBJEKT:	ČASŤ G	STUPEŇ:	P-RS
ČASŤ:	STAVEBNÉ RIEŠENIE	KLASIFIK. STAV.:	Č. ZÁKAZKY: 160217001
OBSAH:	<b>ŠPECIFIKÁCIA KLAMPIARSKYCH PRVKOV</b>	1   2   6   3	MIERKA: M 1:100
		ARCHÍV. ČÍS.:	ČÍSLO VÝKRESU: 09
		160217001	

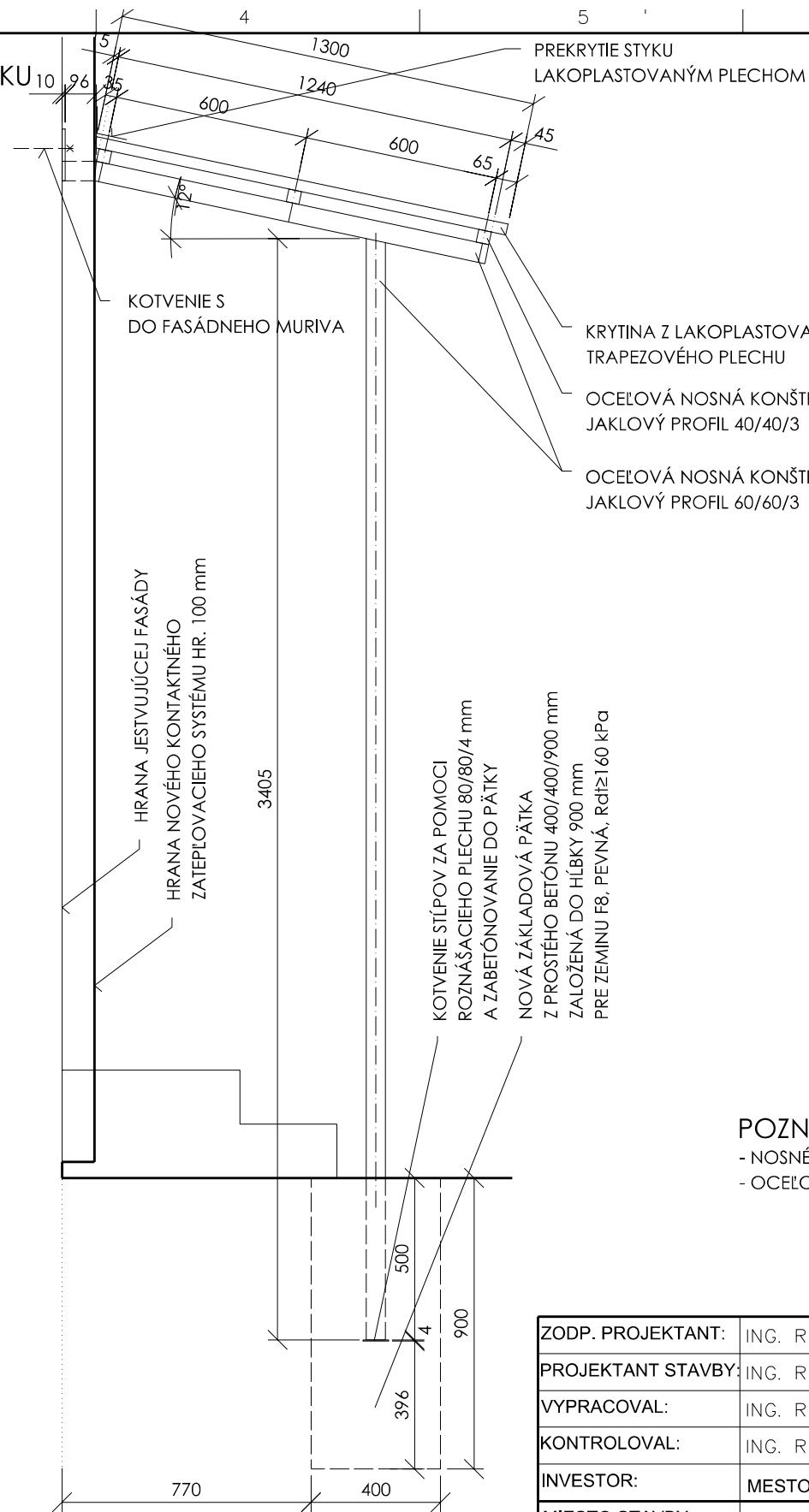
AKÉKOĽVEK ZMENY, DOPLNKY, PREKRESĽOVANIE ALEBO ROZMNOŽOVANIE TEJTO DOKUMENTÁCIE JE V ZMYSLE AUTORSKÉHO ZÁKONA BEZ SÚHLASU NEPRÍPUSTNÉ!



POHĽAD Z PREDU

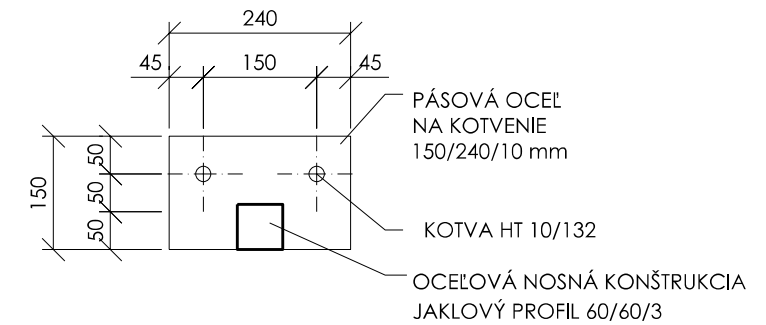


POHĽAD Z BOKU





DETAIL RIEŠENIA KOTVENIA PRÍSTREŠKU  
M 1:10 - KOTVENIE S

POHĽAD Z PREDU



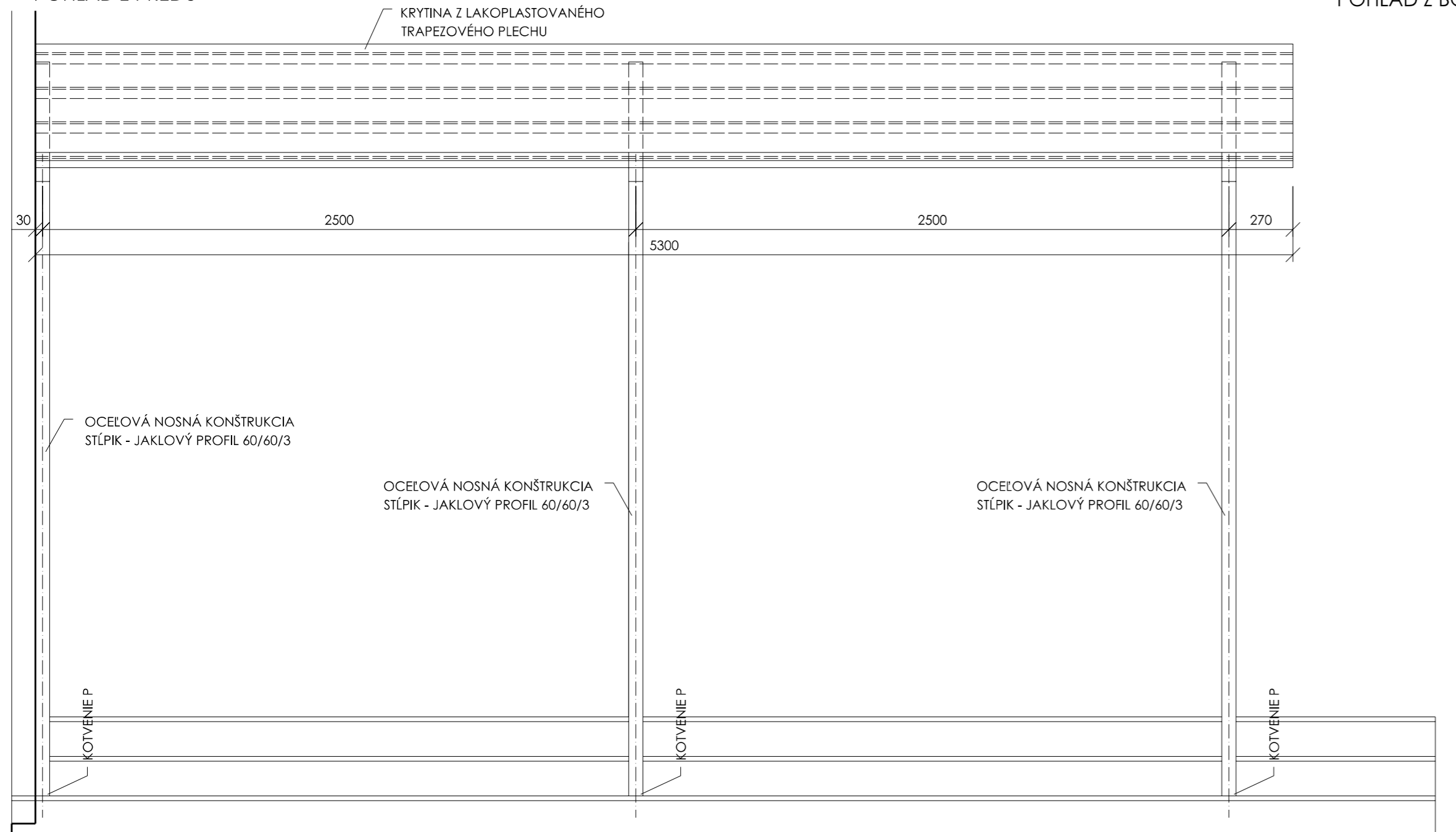
POZNÁMKY

- NOSNÉ OCEĽOVÉ STĽPY BUDÚ KOTVENÉ KU JESTVUJÚCEJ KONŠTRUKCII SCHODISKA;
- OCEĽOVÚ KONŠTRUKCIU OPATRIŤ 2x ZÁKLADNÝM A 2x VRCHNÝM NÁTEROM;

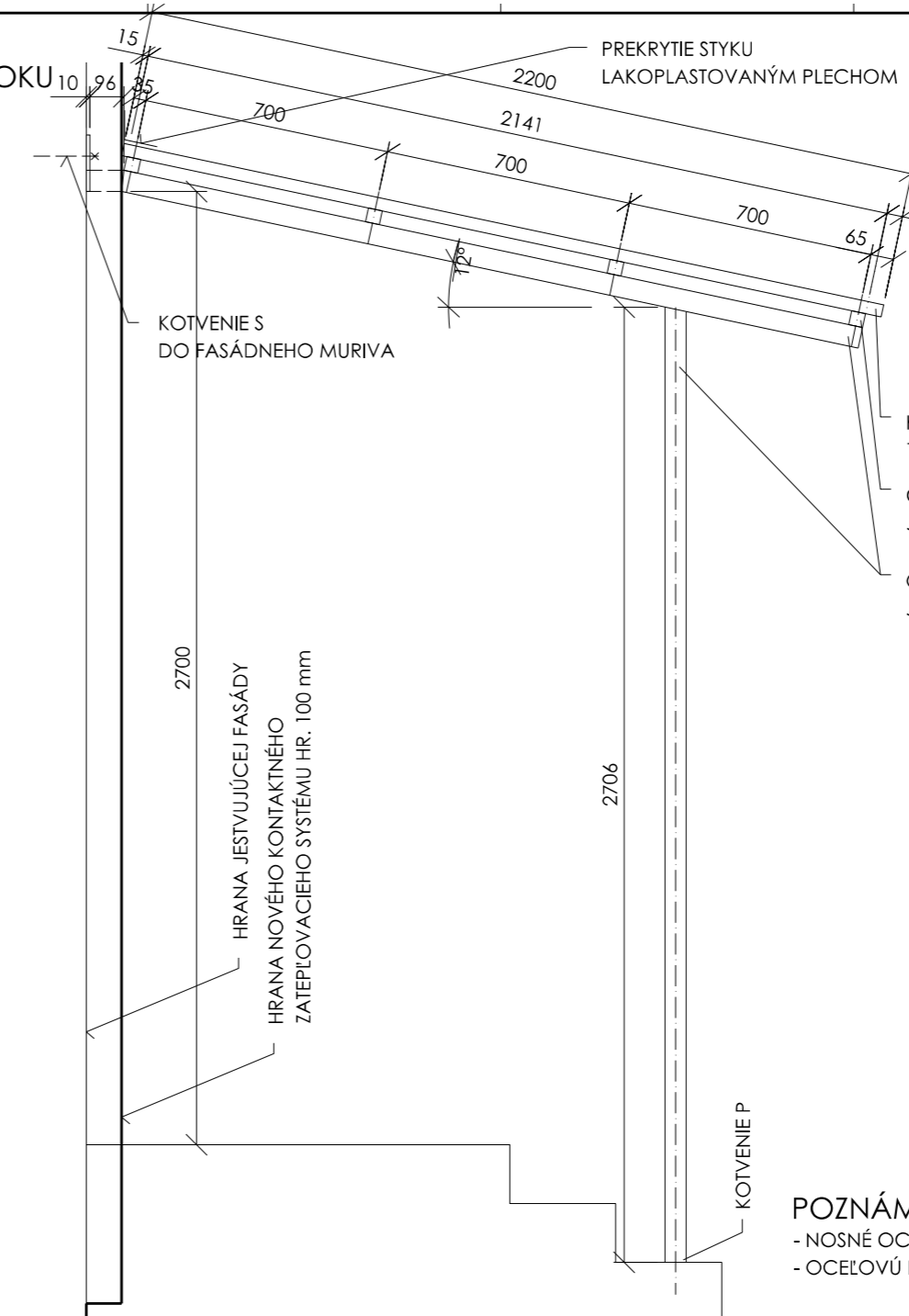
ZODP. PROJEKTANT:	ING. ROBERT KOLESÁR, PhD.		 <p>RoboKo, s.r.o. Hroncova č. 1, 040 01 Košice Projektčno - inžinierska a obchodná kancelária mob. 0905 326 505</p>
PROJEKTANT STAVBY:	ING. ROBERT KOLESÁR, PhD.		
VYPRACOVAL:	ING. ROBERT KOLESÁR, PhD.		
KONTROLOVAL:	ING. ROBERT KOLESÁR, PhD.		
INVESTOR:	MESTO ROŽŇAVA, ŠAFÁRIKOVA Č. 29, 048 01 ROŽŇAVA		
MIESTO STAVBY:	UL. KOMENSKÉHO Č. 5, ROŽŇAVA	FORMÁT:	A3
NÁZOV STAVBY:	REKONŠTRUKCIA OBJEKTOV SPOJENEJ ŠKOLY, UL. KOMENSKÉHO Č. 5, ROŽŇAVA	DÁTUM:	09/2008
		STUPEŇ:	P-RS
OBJEKT:	ČASŤ G	KLASIFIK. STAV.:	Č. ZÁKAZKY: 160217001
		1   2   6   3	MIERKA: M 1:20
ČASŤ:	STAVEBNÉ RIEŠENIE	ARCHIV. ČÍS.:	ČÍSLO VÝKRESU: 11B
OBSAH:	VÝKRES KONŠTRUKCIE PRÍSTREŠKU	160217001	

AKÉKOL'VEK ZMENY, DOPLNKY, PREKRESĽOVANIE ALEBO ROZMNOŽOVANIE TEJTO DOKUMENTÁCIE JE V ZMYSLE AUTORSKÉHO ZÁKONA BEZ SÚHLASU NEPRÍPUSTNÉ!

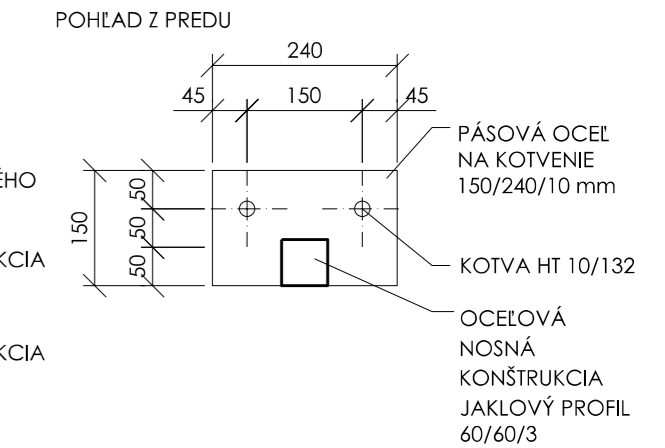
POHLAD Z PREDU



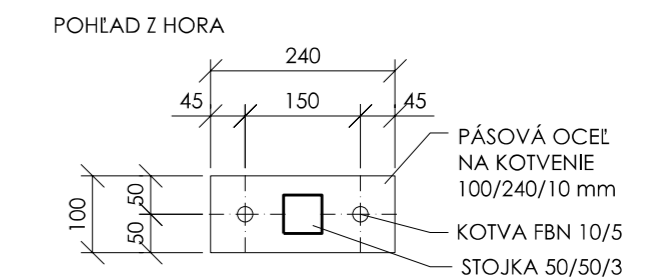
POHLAD Z BOKU



DETAIL RIEŠENIA KOTVENIA PRÍSTREŠKU M 1:10 - KOTVENIE S



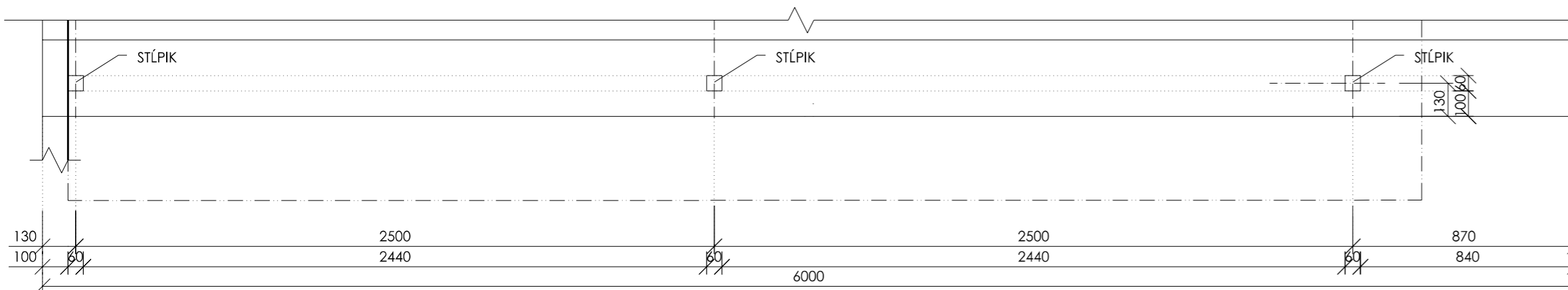
DETAIL RIEŠENIA KOTVENIA ZÁBRADLIA M 1:10 - KOTVENIE P

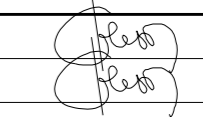



POZNÁMKY

- NOSNÉ OCELOVÉ STĹPY BUDÚ KOTVENÉ KU JESTVUJÚCEJ KONŠTRUKCII SCHODISKA;
- OCELOVÚ KONŠTRUKCIU OPATRIŤ 2x ZÁKLADNÝM A 2x VRCHNÝM NÁTEROM;

PÔDORYS



ZODP. PROJEKTANT:	ING. ROBERT KOLESÁR, PhD.		 RoboKo, s.r.o. Hroncova č. 1, 040 01 Košice Projektčno - inžinierska a obchodná kancelária mob. 0905 326 505				
PROJEKTANT STAVBY:	ING. ROBERT KOLESÁR, PhD.						
VYPRACOVAL:	ING. ROBERT KOLESÁR, PhD.						
KONTROLOVAL:	ING. ROBERT KOLESÁR, PhD.						
INVESTOR:	MESTO ROŽŇAVA, ŠAFÁRIKOVA Č. 29, 048 01 ROŽŇAVA	FORMÁT:	A3.2				
MIESTO STAVBY:	UL. KOMENSKÉHO Č. 5, ROŽŇAVA	DÁTUM:	09/2008				
NÁZOV STAVBY:	REKONŠTRUKCIA OBJEKTOV SPOJENEJ ŠKOLY, UL. KOMENSKÉHO Č. 5, ROŽŇAVA	STUPEŇ:	P-RS				
OBJEKT:	ČASŤ G	KLASIFIK. STAV.:	Č. ZÁKAZKY: 160217001				
ČASŤ:	STAVEBNÉ RIEŠENIE	1	2	6	3	MIERKA:	M 1:20
OBSAH:	VÝKRES KONŠTRUKCIE PRÍSTREŠKU	ARCHÍV. ČÍS.:	160217001	ČÍSLO VÝKRESU:	11A		

AKÉKOL'VEK ZMENY, DOPLNKY, PREKRESLOVANIE ALEBO ROZMNOŽOVANIE TEJTO DOKUMENTÁCIE JE V ZMYSLI AUTORSKÉHO ZÁKONA BEZ SÚHLASU NEPRÍPUŠTNÉ!